

Pedersen & Partners

EXECUTIVE SEARCH

ONE WORLD. ONE TEAM. LEADERS IN EMERGING TALENT

Lyderystė inžinerinėje pramonėje

Martynas Striūkas, Pedersen & Partners konsultantas

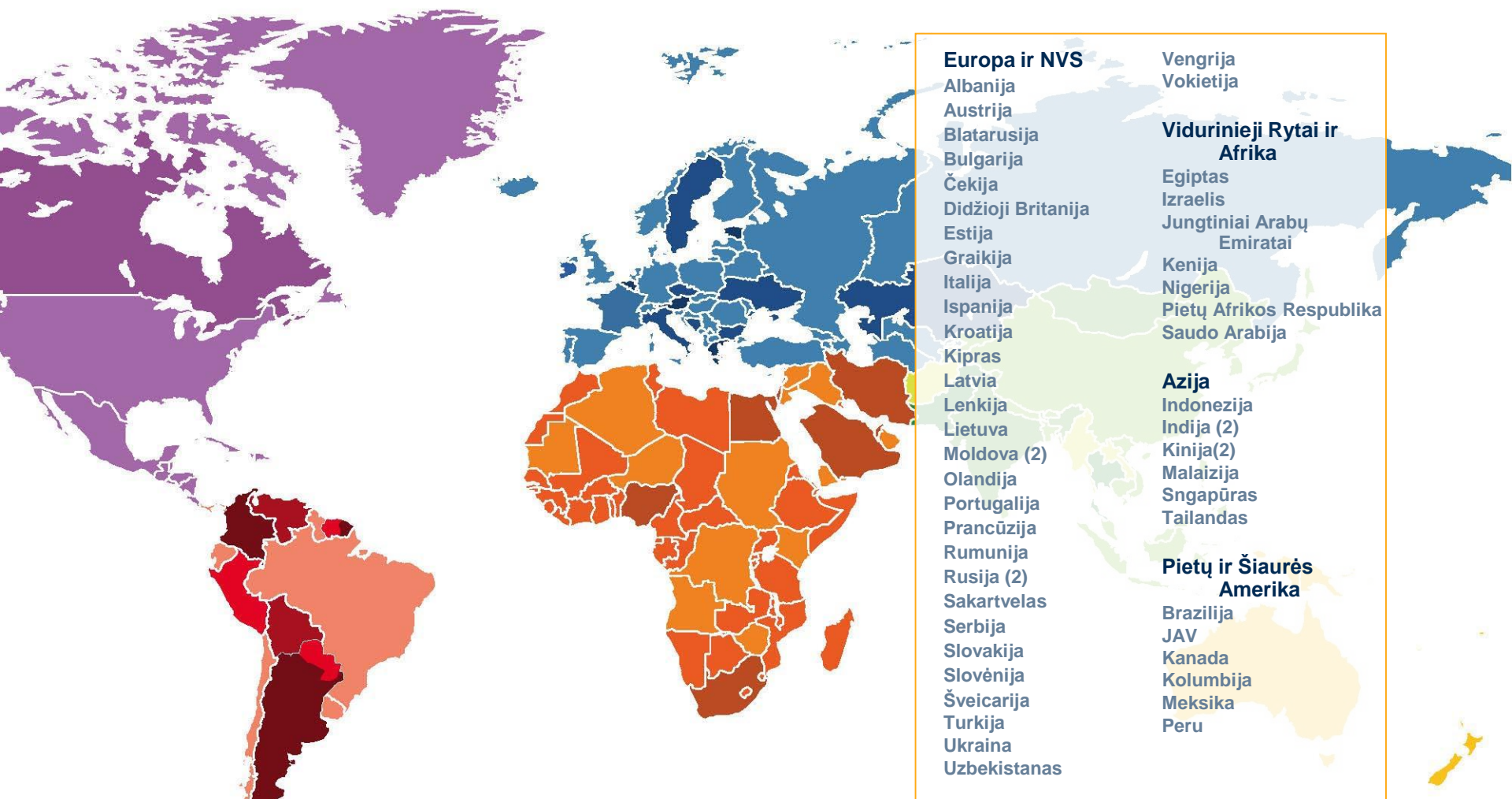
TRUST – RELATIONSHIP – PROFESSIONALISM

Pedersen & Partners

- Nuo įmonės įkūrimo 2001 metais, Pedersen & Partners yra viena iš sparčiausiai augančių vadovų paieškos kompanijų pasaulyje.
- Lietuvoje veikiame nuo 2005 metų.
- Baltijos šalyse savo segmente esame vienintelė pilnai integruota tarptautinė įmonė.
- Sėkmingai vykdomė projektus skirtingose šalyse ir tarp šalių (cross-border).



54 integruoti biurai 50-yje pasaulio šalių



Praktikos grupės



Praktikos grupės užtikrina dalijimąsi naujausiomis žiniomis ir tendencijomis skirtingose industrijose ir platų kandidatų tinklą

Pramonės 4.0 įtaka inžinerinei pramonei

- Nyksta ribos tarp žmonių ir technologijos
- Vyksta perėjimas nuo produkto prie produkto kaip paslaugos
- Auga dėmesys klientų patirčiai
- Plokštėja organizacinės struktūros
- Pasireiškia kompetencijų ir įgūdžių trūkumas



Lietuvoje

- Sąlyginai uždara ir konservatyvi industrija
- Žinių ir sprendimų priėmimo koncentracija keleto žmonių rankose
- Dėmesys produktams ir procesams, ne komandai
- Mažai dėmesio skiriama vadovų vystymui, bei vadovų kaitos planavimui

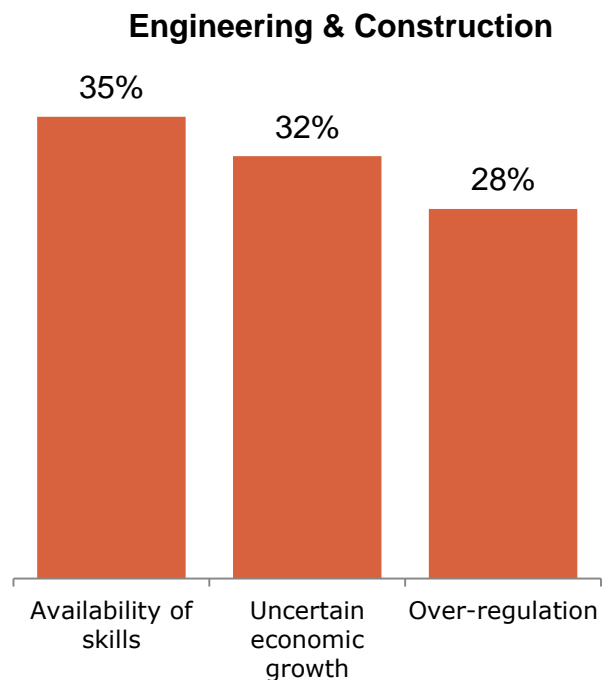
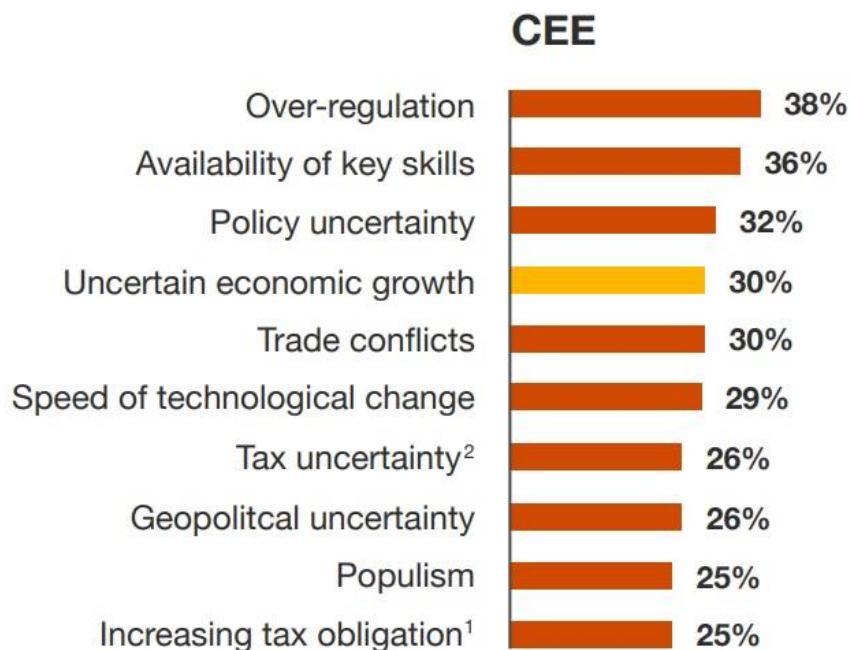


Vadovų kompetencijos – Pramonei 4.0

- Lyderystė:
 - Tradicinis vadovavimas
 - Žmogiškoji lyderystė
 - Judrioji lyderystė (Agile Leadership)
- Gebėjimas įsiklausyti ir prisitaikyti
- Dėmesys inovacijoms ir jų supratimas
- Suinteresuotų šalių valdymas
- Strategiškumas ir ilgalaikė vizija



Reikalingų įgūdžių ir kvalifikacijos trūkumas – vienija inžinerinę pramonę



Šaltinis: PWC, 23rd Annual Global CEO Survey

- Tinkamų vadovų suradimas ir pritraukimas yra vienas iš Pramonės 4.0 iššūkių.

Vadovo paieškos alternatyvos

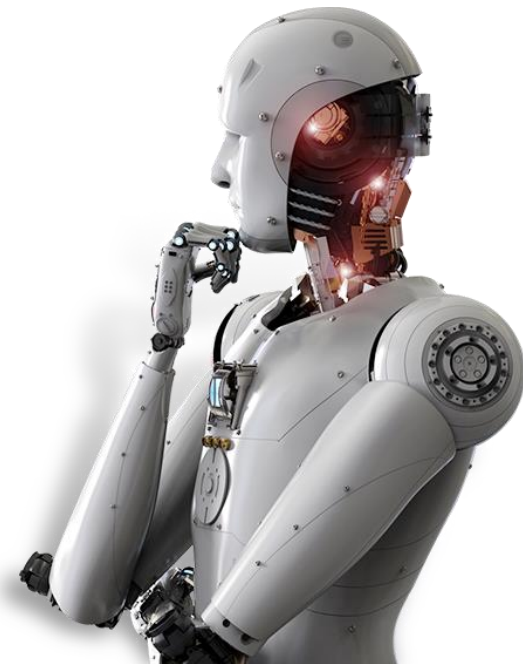
Iš išorės

Iš vidaus



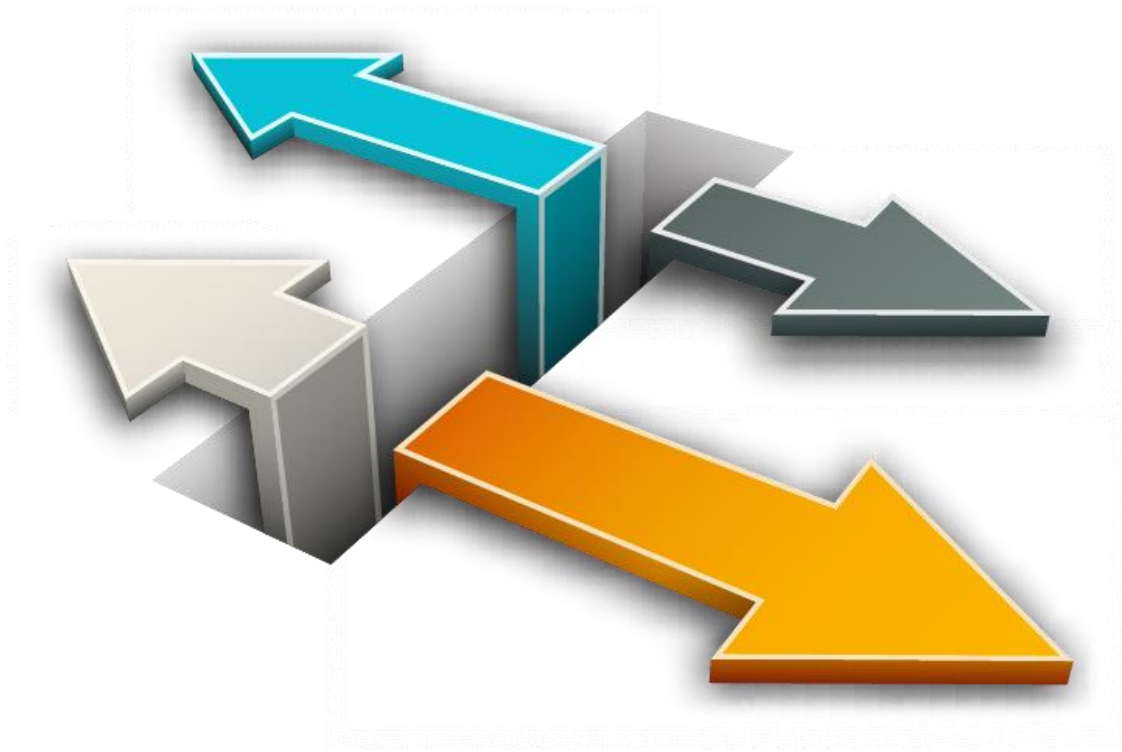
Kas svarbu pritraukiant vadovą iš išorės?

- Kaip įmonė atrodo rinkoje
- Kaip apie įmonę atsiliepia buvę ir esami darbuotojai
- Vadovas
- Socialinė atsakomybė
- Vidinė kultūra
- Įmonės kapitalas
- Sprendimų laisvė
- Iššūkiai



Vadovų paieškos alternatyvos

- Artimos industrijos
- Platesnė geografija
- Potencialo paieška
- Patirčių dėlionė



A background image showing two people in business suits shaking hands, symbolizing agreement or partnership. The image is semi-transparent and serves as a backdrop for the text.

Pagalba vadovui tapti sėkmingu

- Planas vadovo integracijai
- Aiškūs trumpalaikiai ir ilgalaikiai tikslai
- Informacijos dalinimasis
- Pasitikėjimas ir laikas

AČIŪ

Martynas Striūkas

Pedersen & Partners konsultantas

+370 655 53313

Martynas.striukas@pedersenandpartners.com