

sme:finance

Pasaulio ir Lietuvos ekonomikos apžvalga



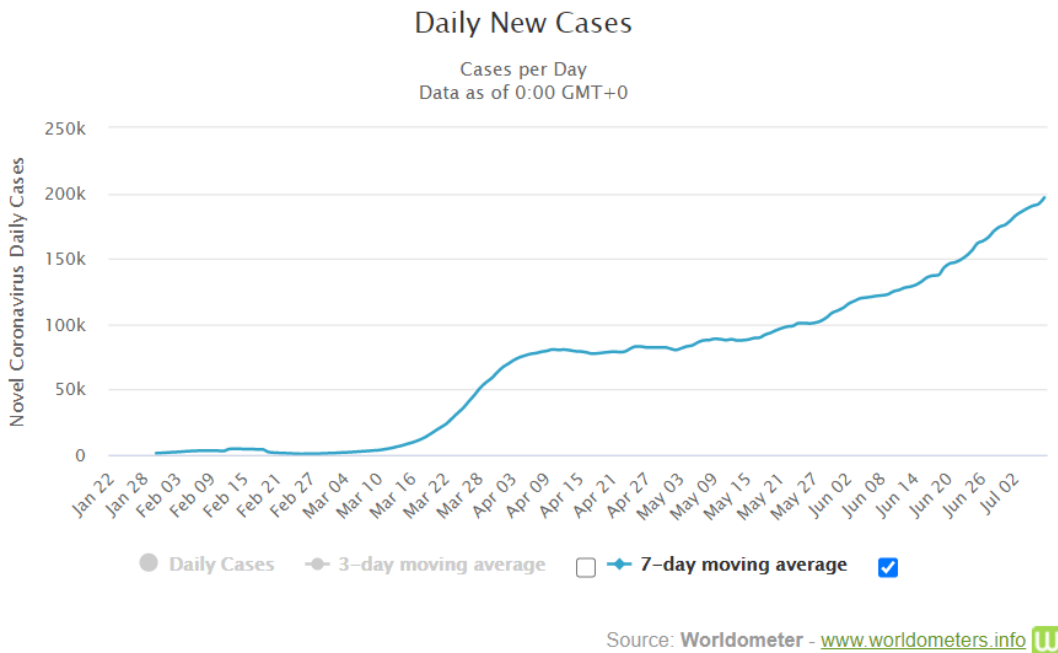
Aleksandras Izgorodinas
SME Finance ekonomistas

W www.smefinance.lt E info@smefinance.lt

1. Kinijos ekonomikos atsigavimo tempas stiprėja, o atsigavimas tampa vis labiau diversifikuotas. Prie augančių pramonės apskukų vis labiau prisideda ir gerėjantys vidaus paklausos rodikliai. Skaičiai aiškiai rodo apie ne pirmo būtinumo vartojimo segmento atsigavimą Kinijoje, kas teikia vilčių dėl ES pramonės ir eksporto augimo.
2. Naujieji oro užterštumo virš ES atmosferos rodikliai aiškiai rodo, kad dėl sušvelninto karantino ekonomikos aktyvumas ES regione pastebimai išaugo. Šiuo metu ES ekonomikos atsigavimą labiausiai tempia pramonė, tačiau pastaruoju metu vis labiau įžvelgiami ir vidaus paklausos atsigavimo požymiai.
3. Pagrindinis veiksnys, kuris šiuo metu ir artimiausiu laikotarpiu ribos vidaus paklausos atsigavimą Europoje – ženkliai padidėjęs ES vartotojų polinkis taupyti. Eurostat duomenimis, pirmąjį 2020 m. ketvirtį namų ūkių taupymo norma euro zonoje pasiekė istorinį maksimumą ir siekė beveik 17 proc. Tokią dalį pajamų standartinis euro zonos vartotojas šiuo metu skiria taupymui. Iš kitos pusės, vartojimo kontekste šių skaičių nereikėtų dramatiškai didinti, kadangi didelės įtakos vartotojų taupymui turėjo ir dėl karantino apribotos vartojimo galimybės.
4. Naujausi Eurostat duomenys rodo, kad situacija Europos pramonėje po truputį gerėja ir stabilizuojasi. Eurostat apklausos fiksuoja, kad birželį, lyginant su geguže, 22-ose ES valstybėse pagerėjo gamintojų lūkesčiai (duomenys yra sezoniškai išlyginti). Iš pagrindinių Lietuvos prekių eksporto rinkų gegužę gamintojų nuotaikos gerėjo visose valstybėse išskyrus Suomiją, kur gamintojų nuotaikos liko nepakitusios (tačiau ir nepablogėjo). Eurostat skaičiai rodo, kad ES pramonė po truputį atsigauna, o atsigaunant ES pramonei, padidės ir kontraktinės gamybos užsakymų srautas iš didžiųjų ES valstybių gamintojų.
5. Tai, kad situacija Lietuvos eksporto ir pramonės rodikliuose po truputį stabilizuojasi, rodo ir Lietuvos statistikos departamento duomenys. Pavyzdžiui, birželį Lietuvos pramonės pajėgumų panaudojimo lygis išaugo: jeigu gegužę Lietuvos gamintojai išnaudojo 67 proc. turimų gamybos pajėgumų, birželį – jau 70 proc. gamybos pajėgumų. Lyginant su geguže, Lietuvos gamintojai taip pat geriau vertino eksporto paklausos būklę. Tikėtina, kad kelerių mėnesių bėgyje fiksuosime pirmus Lietuvos pramonės ir prekių eksporto stabilizacijos ir atsigavimo požymius.

Prasidėjo antra Covid-19
banga?

Tai nėra antroji banga – vis dar stebime pirmąją viruso bangą

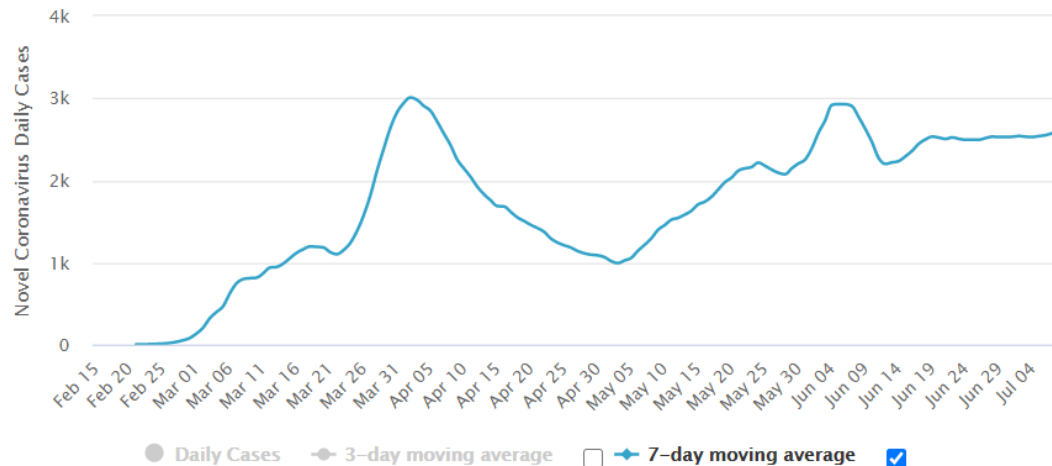


- Tikėtina, kad dabartinis naujų atvejų šuolis įvairiuose pasaulio regionuose nėra antroji banga – bet pirmos bangos tęsinys, susijęs su pernelyg ankstyvu karantino priemonių sušvelninimu
- Tačiau:
 - Virusas yra ne toks jautrus karščiui kaip buvo tikėtasi → šiltas vasaros oras viruso neužmuša;
 - Virusas tam tikrą laiką išlieka ore;
 - JAV teritorijoje virusas mutavo ir turime 2 Covid-19 atšakas JAV;
 - Karantino priemonių sušvelninimas privedė prie socializavimo euforijos pasaulyje → išsiilgę bendravimo žmonės greitai pamiršo viruso rizikas

Irano pavyzdys rodo, kad virusas yra labai atsparus karščiui

Daily New Cases

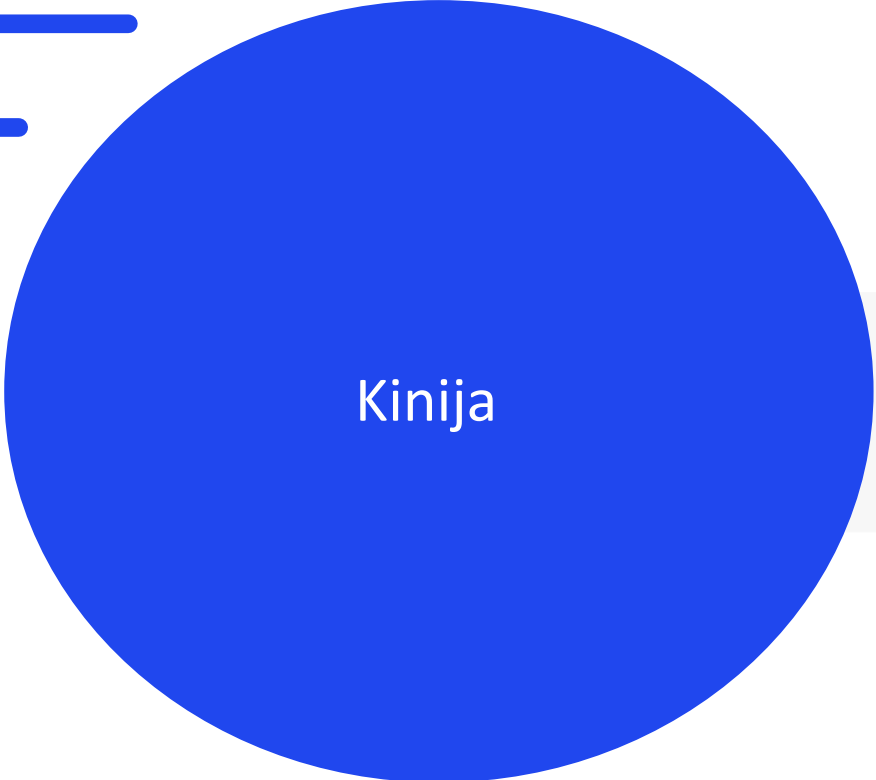
Cases per Day
Data as of 0:00 GMT+0



- Tikėtina, kad dabartinis naujų atvejų šuolis įvairiuose pasaulio regionuose nėra antroji banga – bet pirmos bangos tęsinys, susijęs su pernelyg ankstyvu karantino priemonių sušvelninimu
- Tačiau:

- Virusas yra ne toks jautrus karščiui kaip buvo tikėtasi → šiltas vasaros oras viruso neužmuša;
- Virusas tam tikrą laiką išlieka ore;
- JAV teritorijoje virusas mutavo ir turime 2 Covid-19 atšakas JAV;
- Karantino priemonių sušvelninimas privedė prie socializavimo euforijos pasaulyje → išsiilgę bendravimo žmonės greitai pamiršo viruso rizikas

Šaltinis: Worldometers

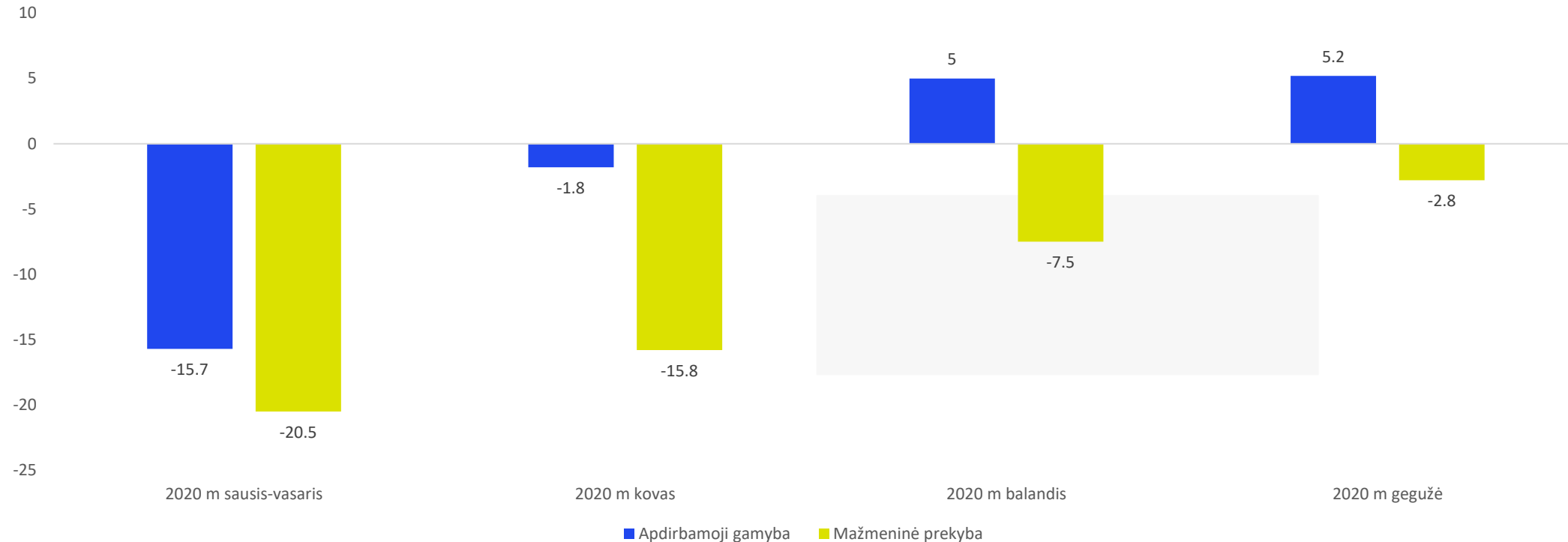


Kinja



Kinija: pramonė ir toliau atsigauja sparčiau nei vartojimas

Kinija: pramonės gamybos ir mažmeninės prekybos apyvartos pokytis, palyginti su praėjusių metų tuo pačiu laikotarpiu, proc.

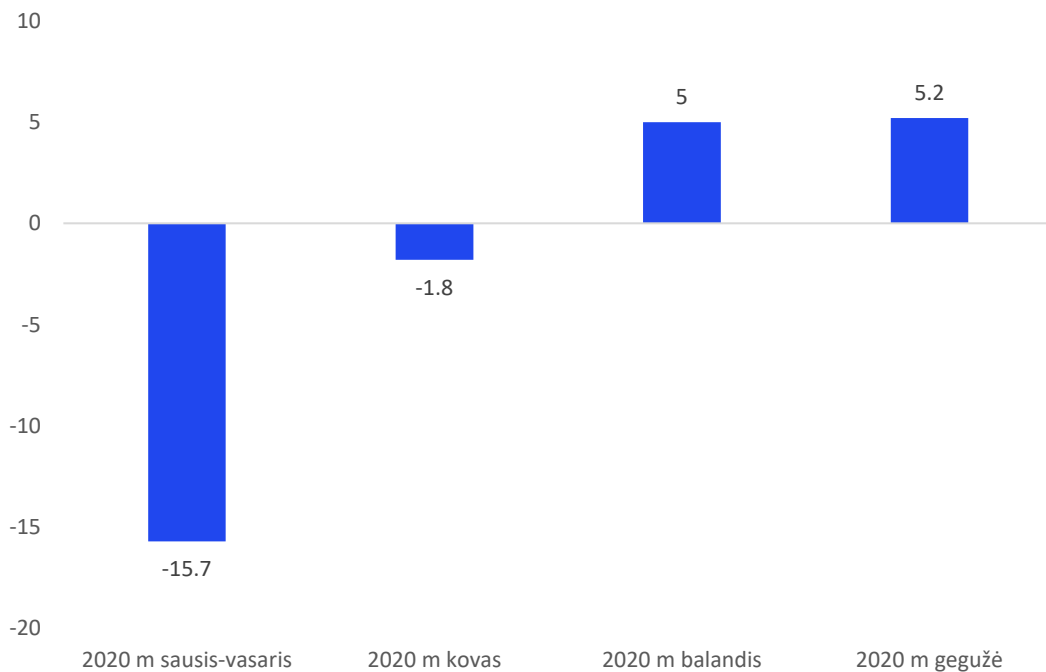


Šaltinis: National Bureau of Statistics of China

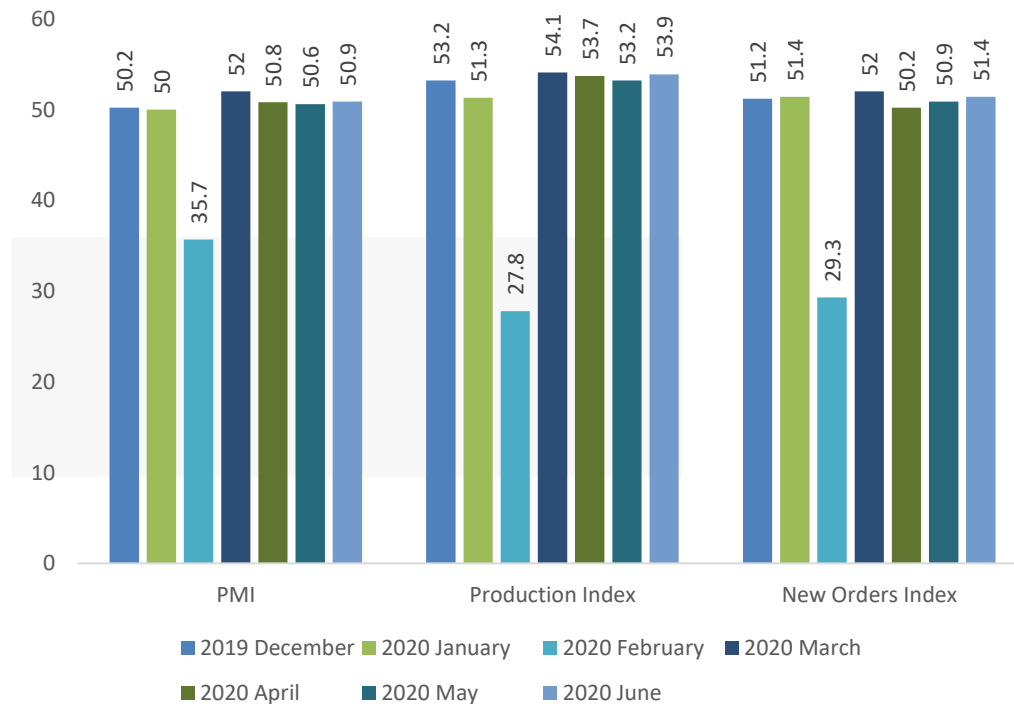


Kinijos pramonės lūkesčiai grįžo į prieškrizinį lygį

Kinija: apdirbamosios gamybos pokytis, palyginti su praėjusių metų tuo pačiu laikotarpiu, proc.



Kinija: pramonės pasitikėjimo indeksas, punktai

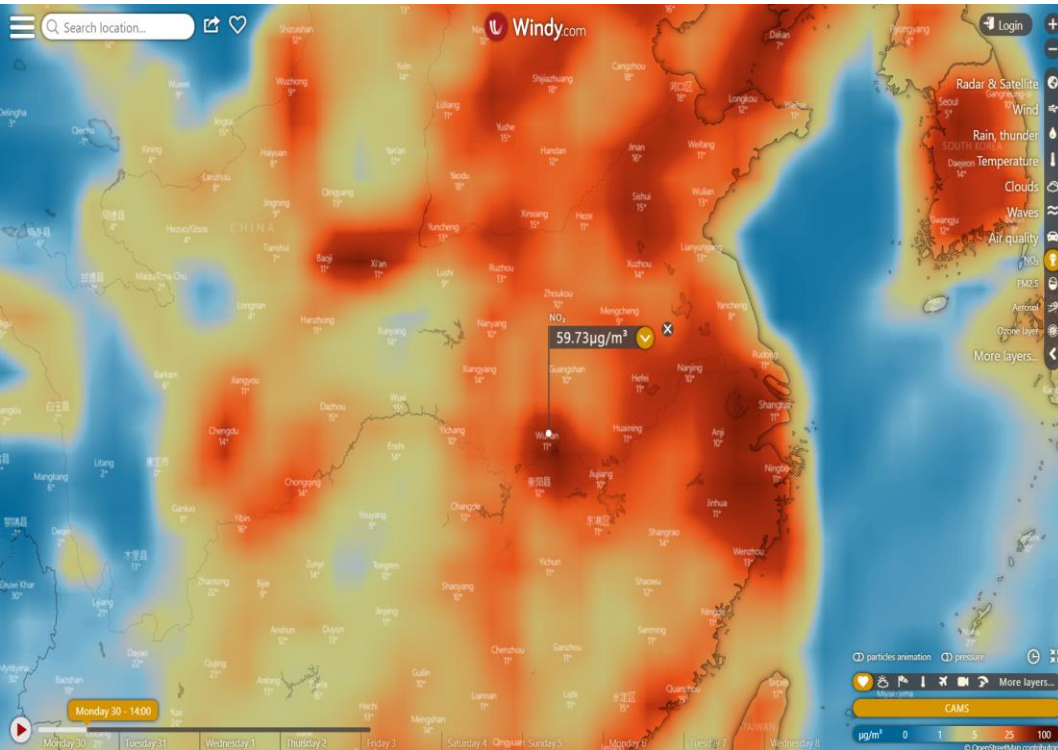


Šaltinis: National Bureau of Statistics of China

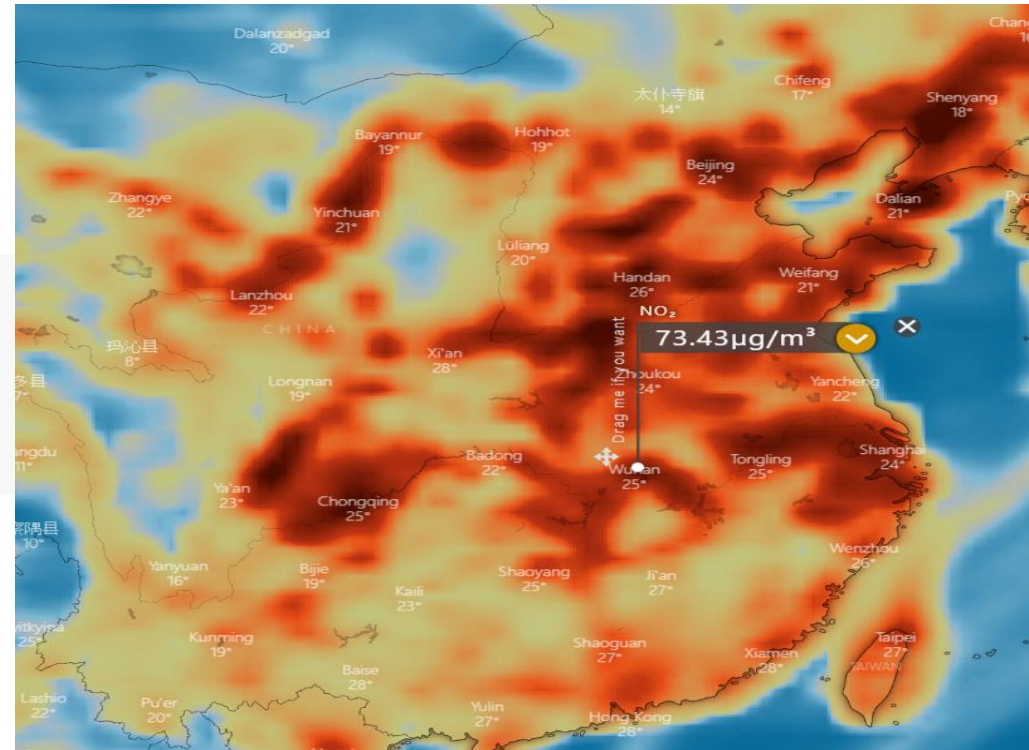


Lyginant su kovo pabaiga, kenksmingų dalelių kiekis virš Kinijos atmosferos stipriai išaugo

Kinija: azoto dioksido kiekis atmosferoje 2020 03 30

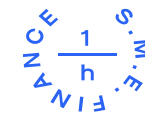


Kinija: azoto dioksido kiekis atmosferoje 2020 07 08



Šaltinis: Copernicus Atmosphere Monitoring; Windy.com

W www.smefinance.lt E info@smefinance.lt



Kokie Kinijos vidaus paklausos elementai atsigauja sparčiai, o kokie – lėtai?

Kinija: mažmeninės prekybos apyvartos pokytis, proc.

Segmentas	Gegužė 2020 / gegužė 2019, proc.	Sausis-gegužė 2020 / sausis-gegužė 2019 m., proc.
Beverages	16.7	8.5
Traditional Chinese and Western Medicines	7.3	4.9
Commodities	17.3	2.5
Communication Appliances	11.4	2.3
Cultural and Office Appliances	1.9	-0.3
Cosmetics	12.9	-4.9
Tobacco and Liquor	10.4	-6.3
Retail Sales of the Enterprises excluding automobiles	-3.5	-13
Building and Decoration Materials	1.9	-14.3
Automobile	3.5	-17
Furniture	3	-17.5
Household Appliances and AV Equipment	4.3	-18.4
Petroleum and Related Products	-14	-19.6
Garments, Footwear, Hats, Knitwear	-0.6	-23.5
Gold, Silver and Jewelry	-3.9	-26.8

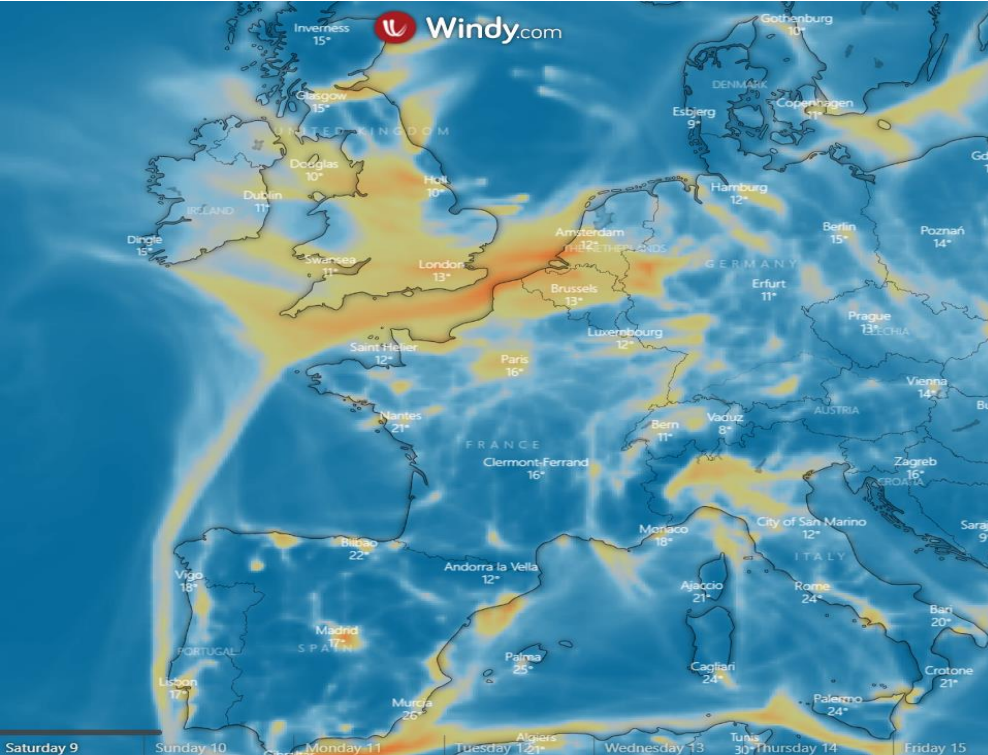


Euro zona

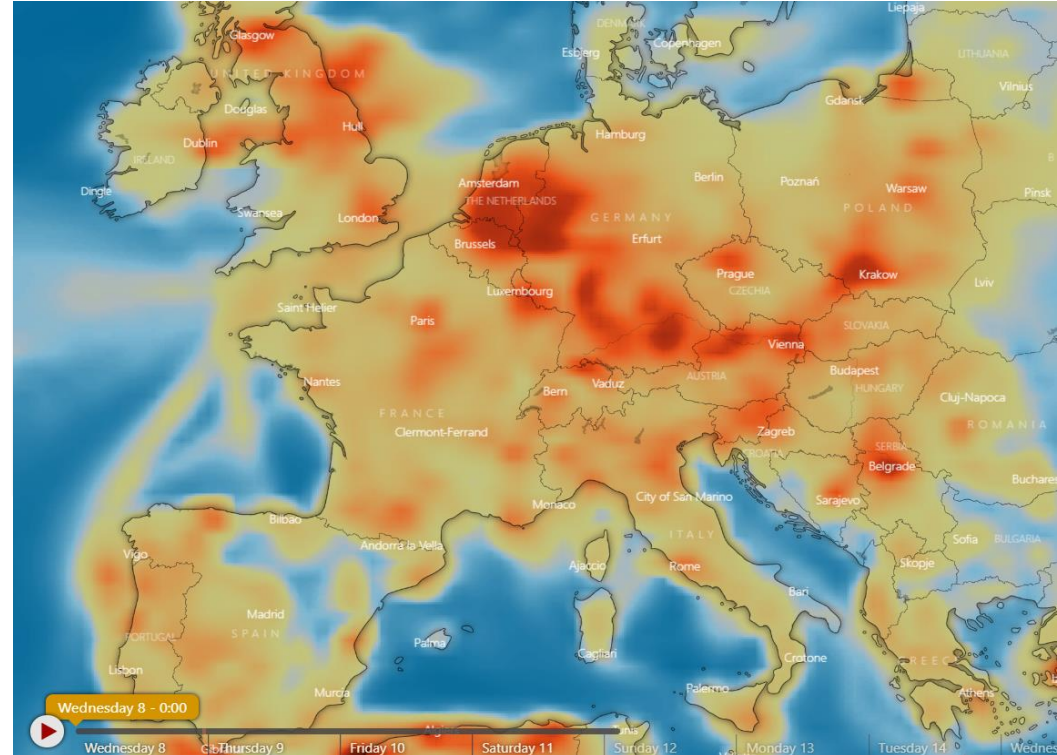


Oro užterštumo lygis Europoje auga → atsigauna ekonomikos aktyvumas

NO2 kiekis virš Europos: 2020-05-06



NO2 kiekis virš Europos: 2020-07-08

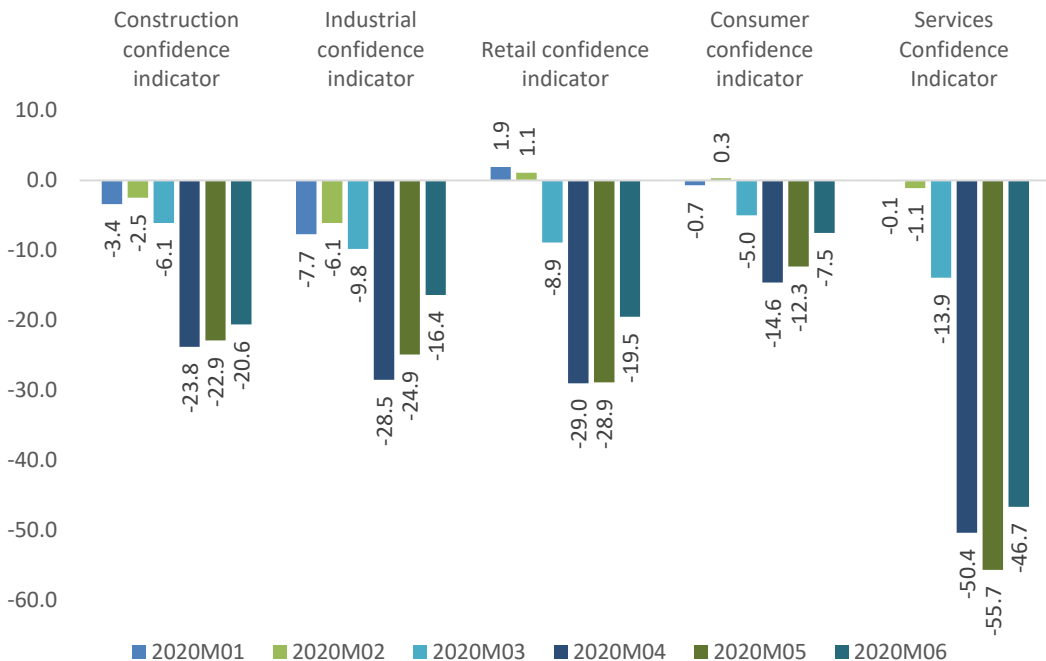


Šaltinis: Copernicus

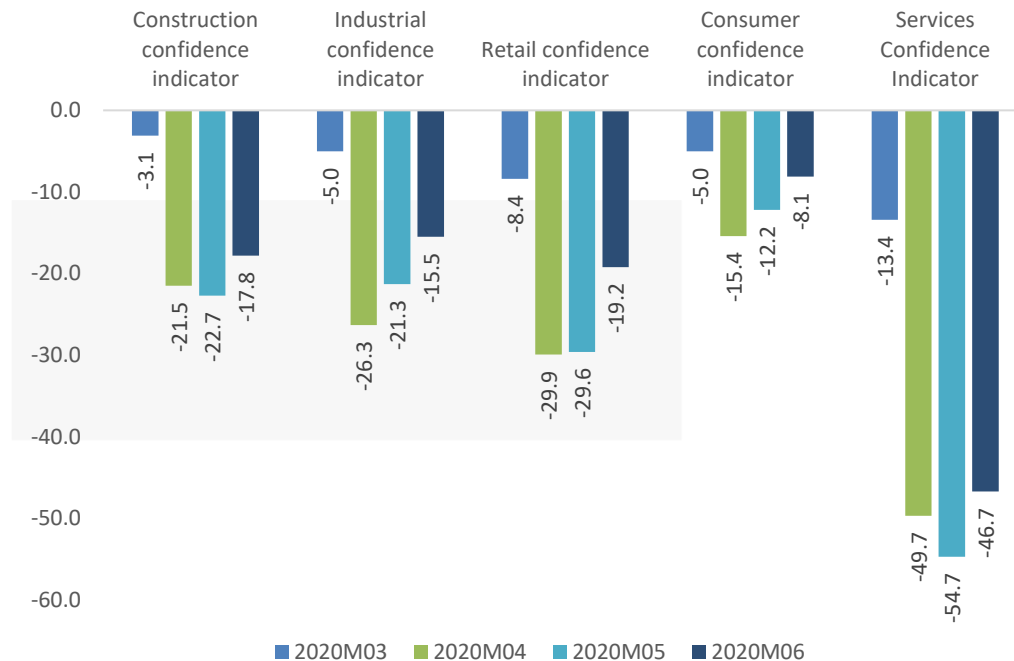


ES ekonomikos atsigavimą labiausiai tempia pramonė

Pasitikėjimo indikatorius pokytis, palyginti su praėjusių metų tuo pačiu laikotarpiu, proc.



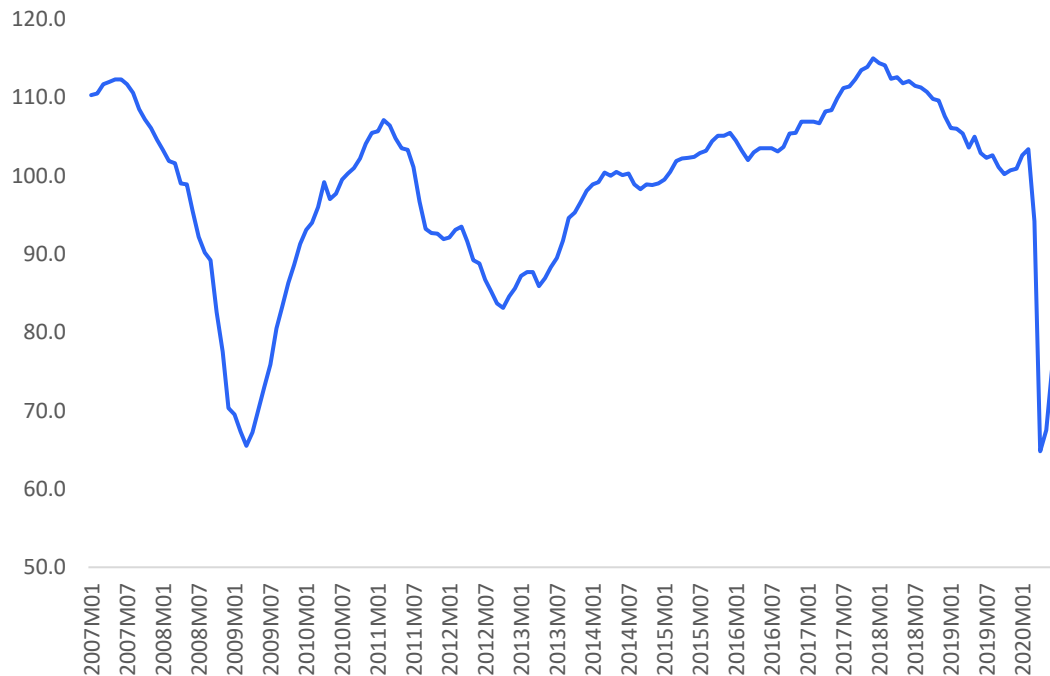
Pasitikėjimo indikatorius pokytis, palyginti su 2020 m. vasario mėnesiu, proc.



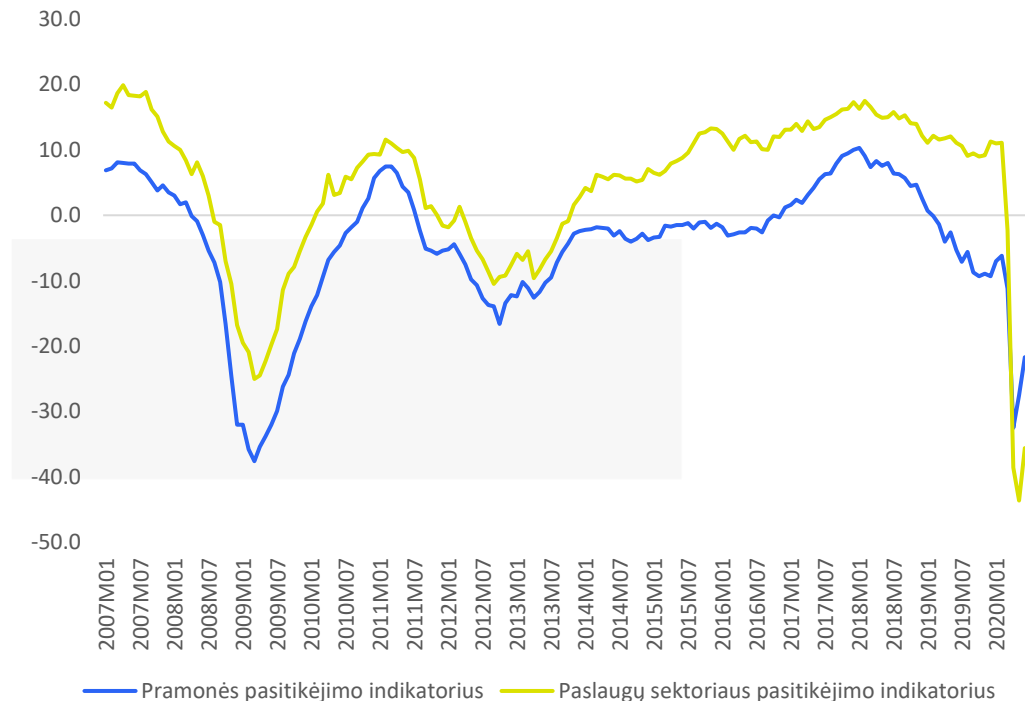
Šaltinis: IHS Markit; Eurostat

ES ekonomikos atsigavimą labiausiai tempia pramonė

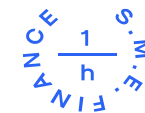
Euro zona: ekonominių vertinimų rodiklis, punktai



Euro zona: pasitikėjimo indikatorius

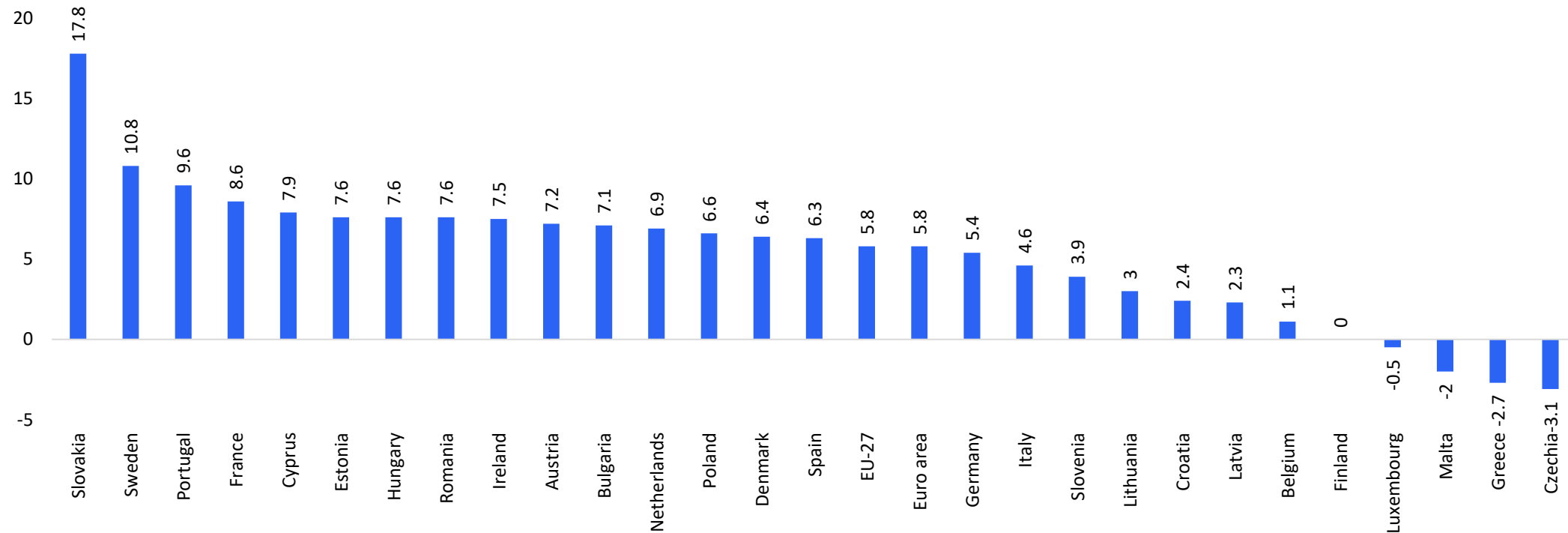


Šaltinis: IHS Markit; Eurostat



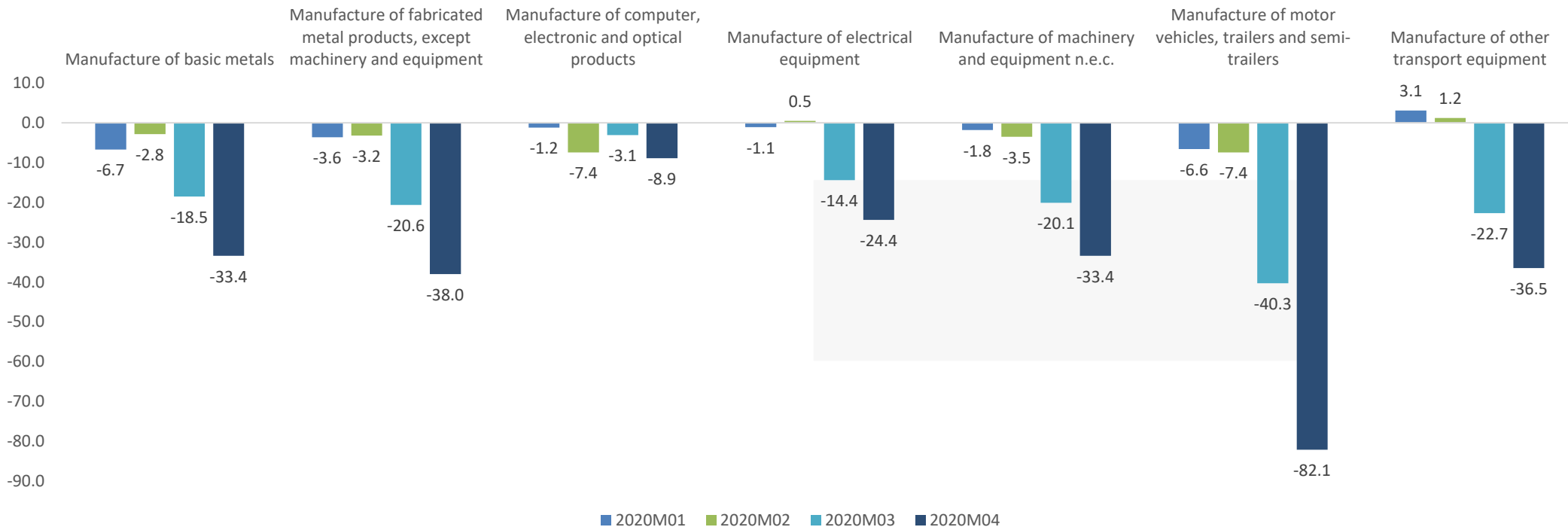
Birželį daugelyje ES valstybių pramonės nuotaikos pagerėjo

Pramonės pasitikėjimo indikatoriaus pokytis 2020 m. birželį, palyginti su geguže, punktai (sezoniškai išlyginti duomenys)

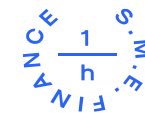


Šaltinis: Eurostat

Gamybos apimčių pokytis, palyginti su praėjusių metų tuo pačiu laikotarpiu, proc.

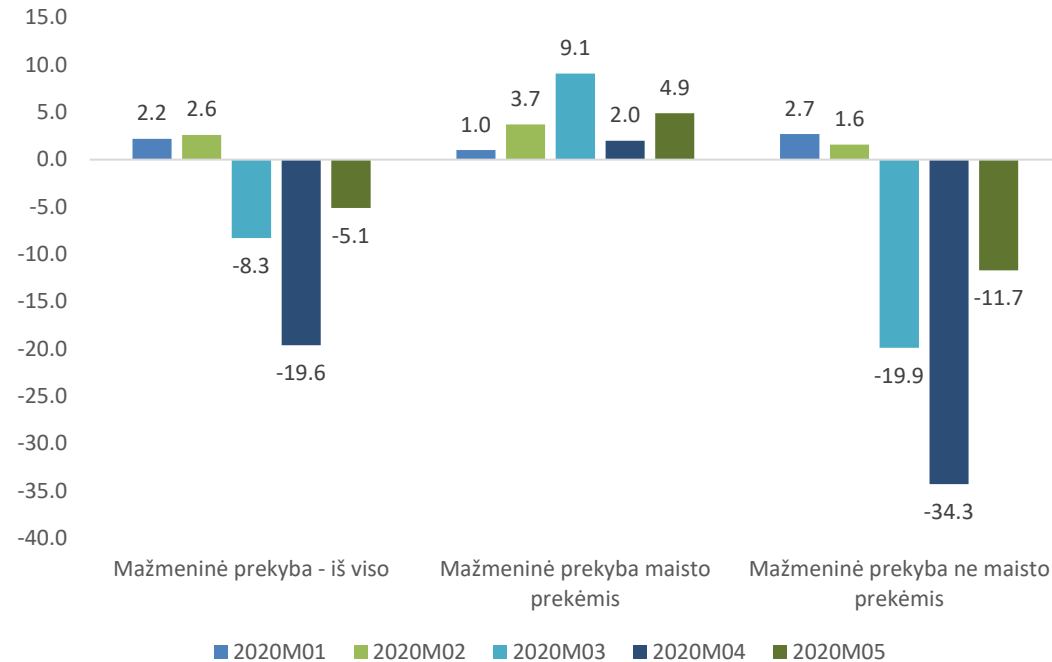


Šaltinis: Eurostat

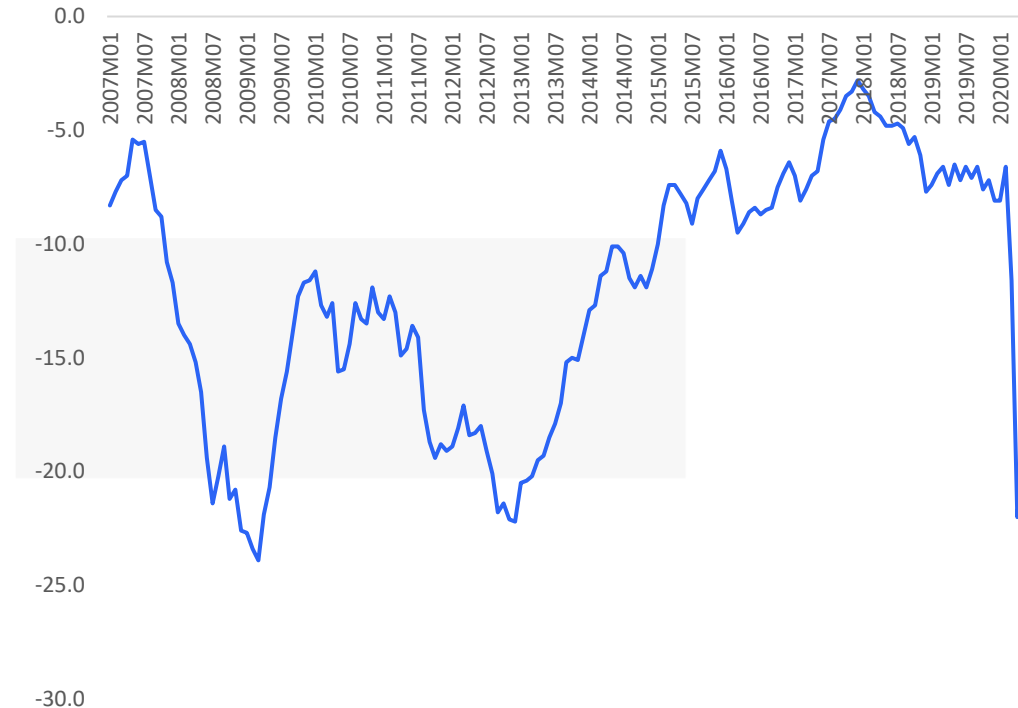


Po truputį gerėja ES vidaus vartojimo dinamika

Euro zona: mažmeninės prekybos apyvartos pokytis, palyginti su praėjusių metų tuo pačiu laikotarpiu, proc.



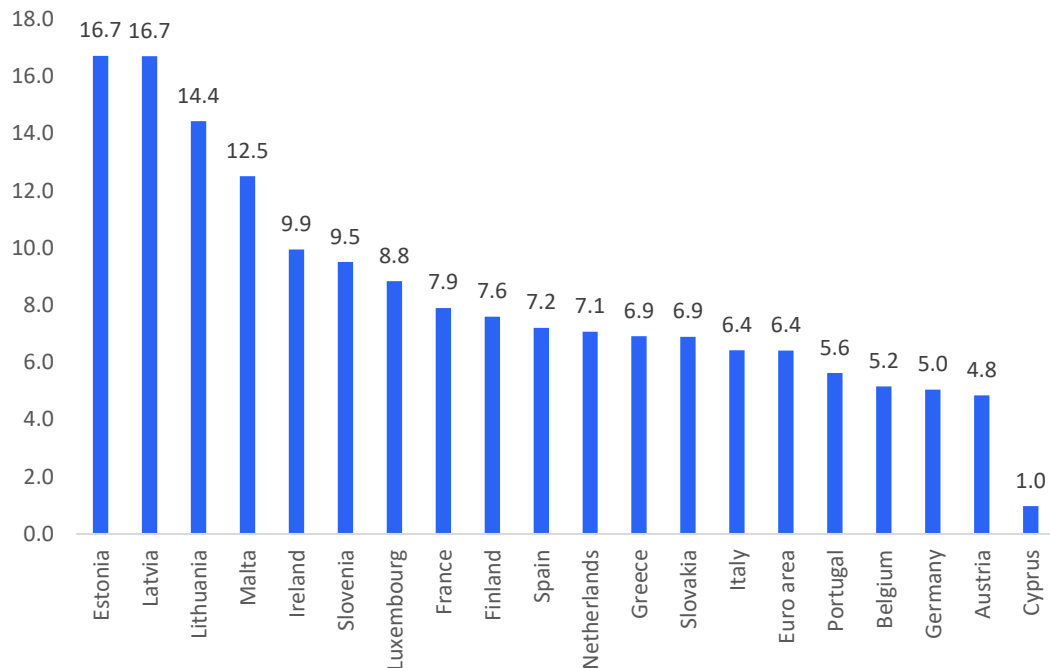
Euro zona: vartotojų pasitikėjimo indikatorius



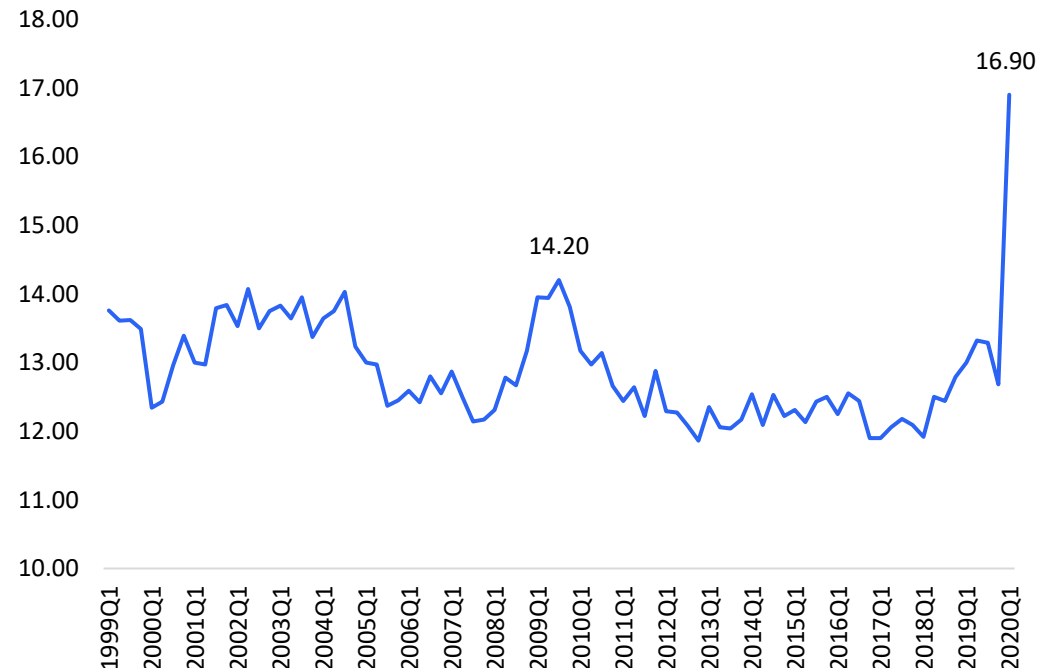
Šaltinis: Eurostat

Pagrindinė grėsmė ES ekonomikos atsigavimui – vartotojų atsargumas ir taupymas

Euro zona: gyventojų indėlių likučių pokytis gegužę, palyginti su 2019 m. tuo pačiu laikotarpiu, proc.



Euro zona: namų ūkių taupymo norma, proc. (sezoniškai išlyginti duomenys)

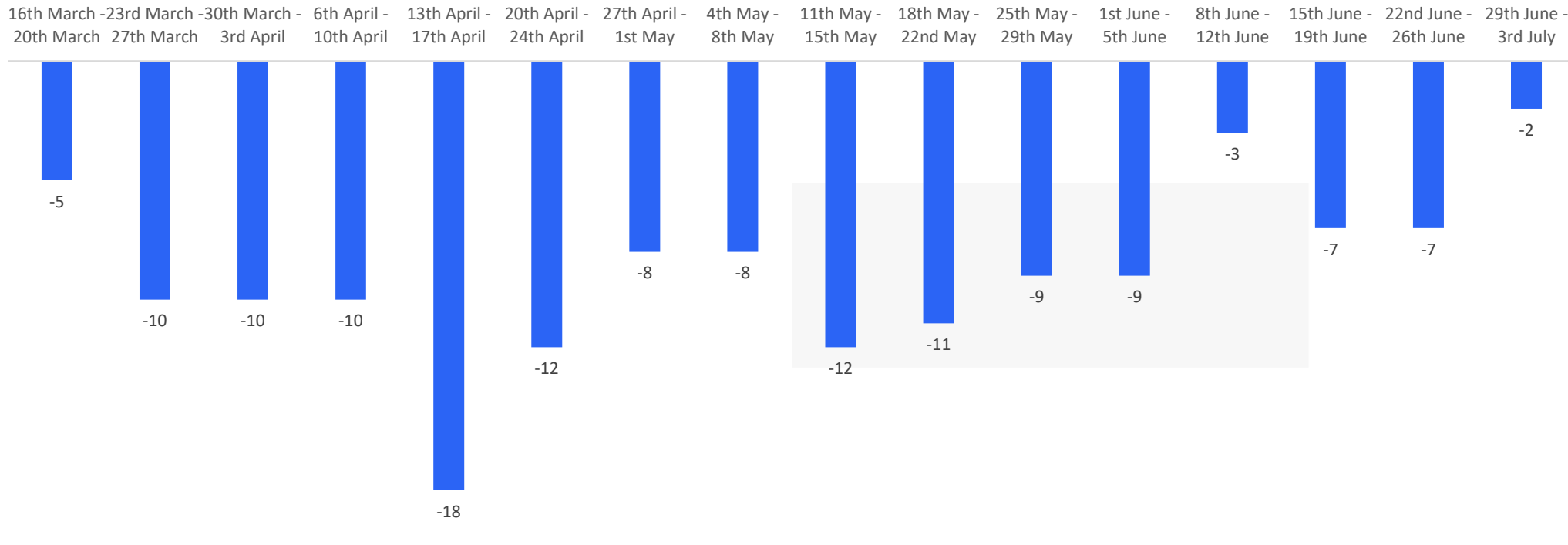


Šaltinis: Eurostat



Kaip sekasi Lietuvai?

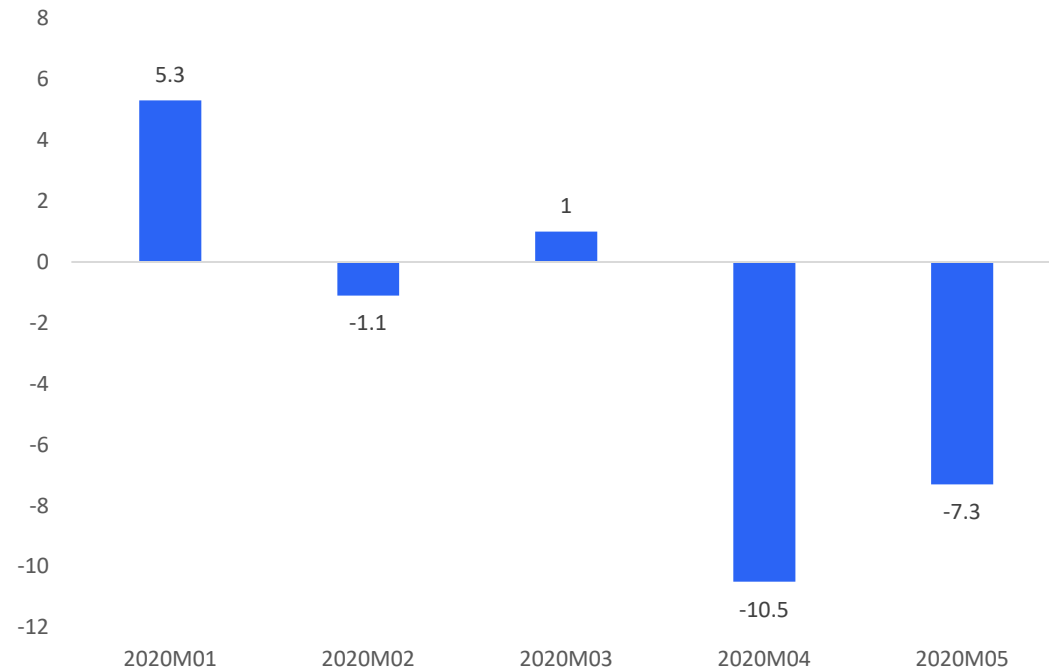
Pikinio (8-18 val.) elektros energijos suvartojimo pokytis, palyginti su praėjusių metų tuo pačiu laikotarpiu, proc.



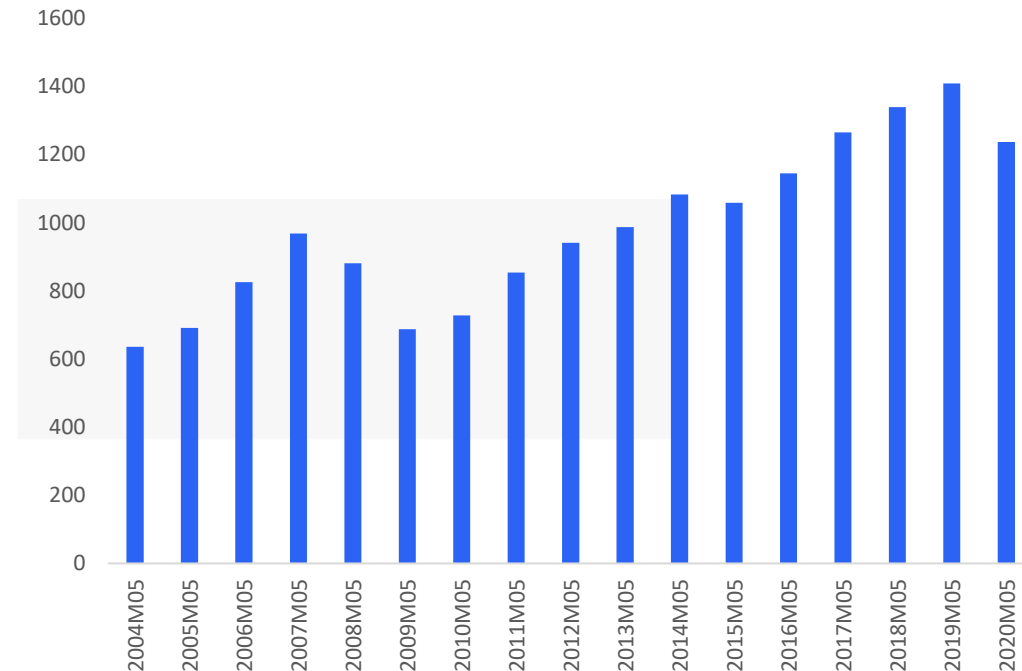
Šaltinis: Bruegel; Entsoe-E; Lietuvos užimtumo tarnyba

LT pramonės nuosmukio tempas sulėtėjo

Lietuva: pramonės produkcijos pokytis, palyginti su praėjusių metų tuo pačiu laikotarpiu, proc.



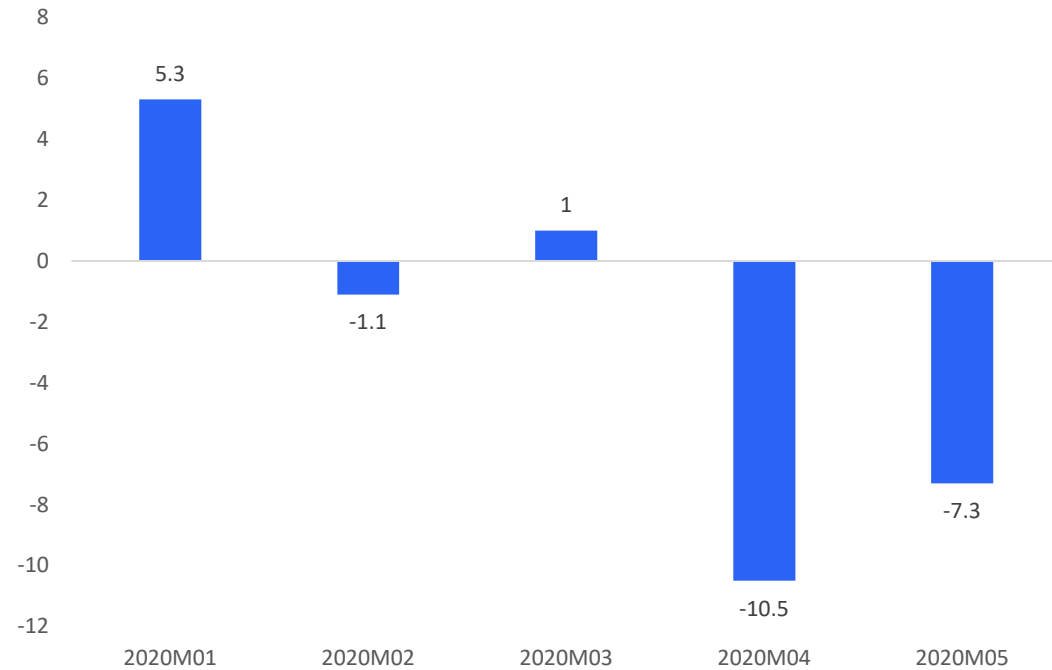
Lietuva: apdirbamosios gamybos produkcijos apimtys, mln. EUR



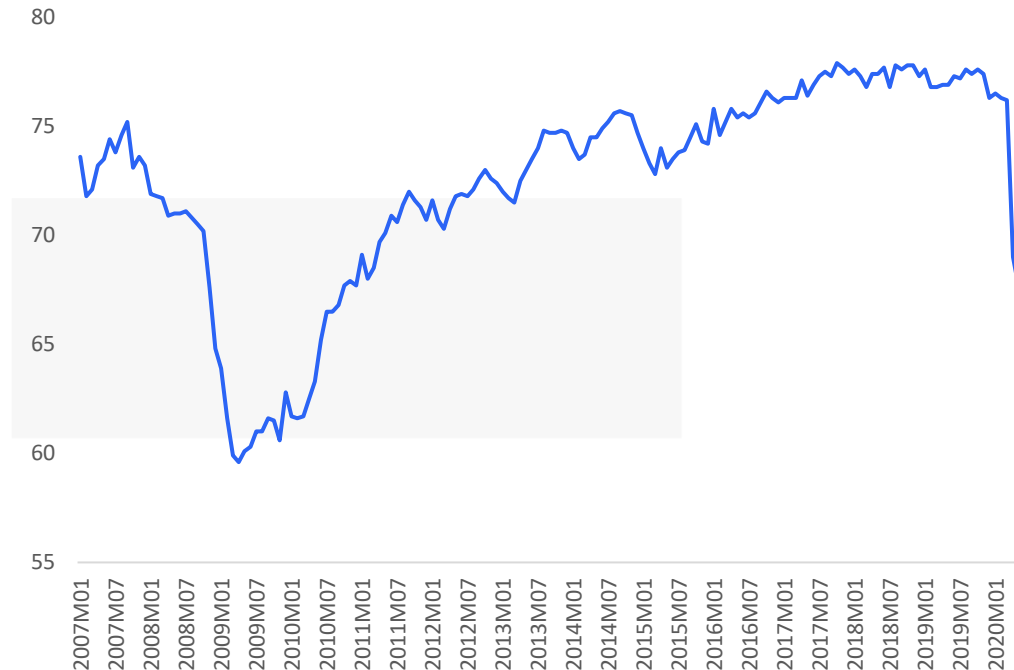
Šaltinis: Lietuvos statistikos departamentas

Padidėjo LT pramonės pajėgumų panaudojimo lygis

Lietuva: pramonės produkcijos pokytis, palyginti su praėjusių metų tuo pačiu laikotarpiu, proc.



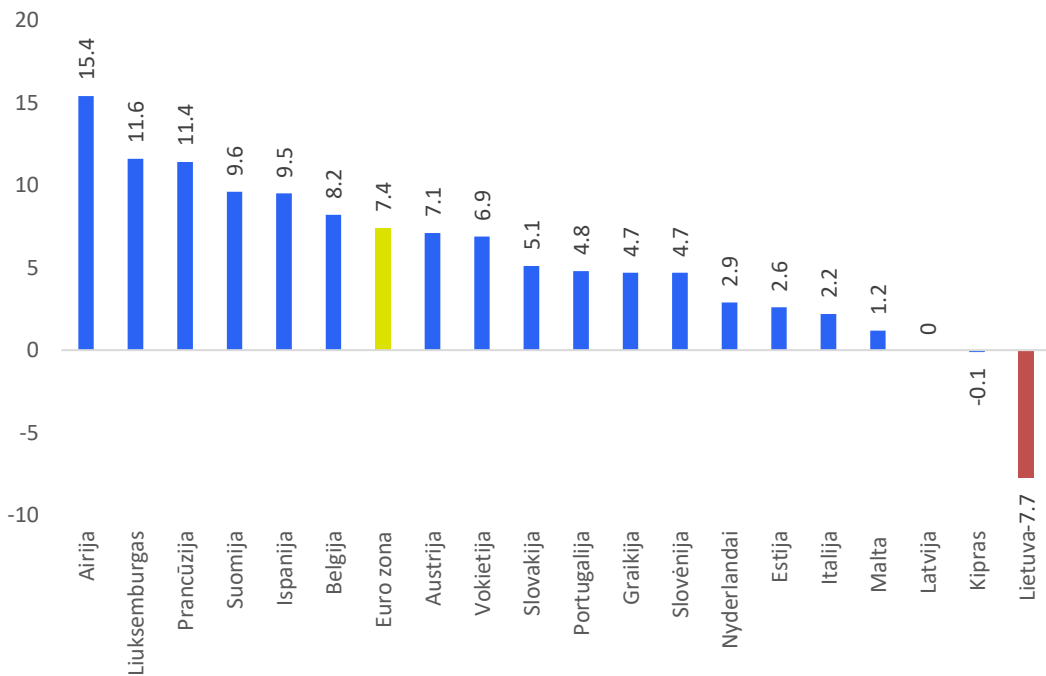
Lietuva: pramonės gamybos pajėgumų panaudojimo lygis, proc.



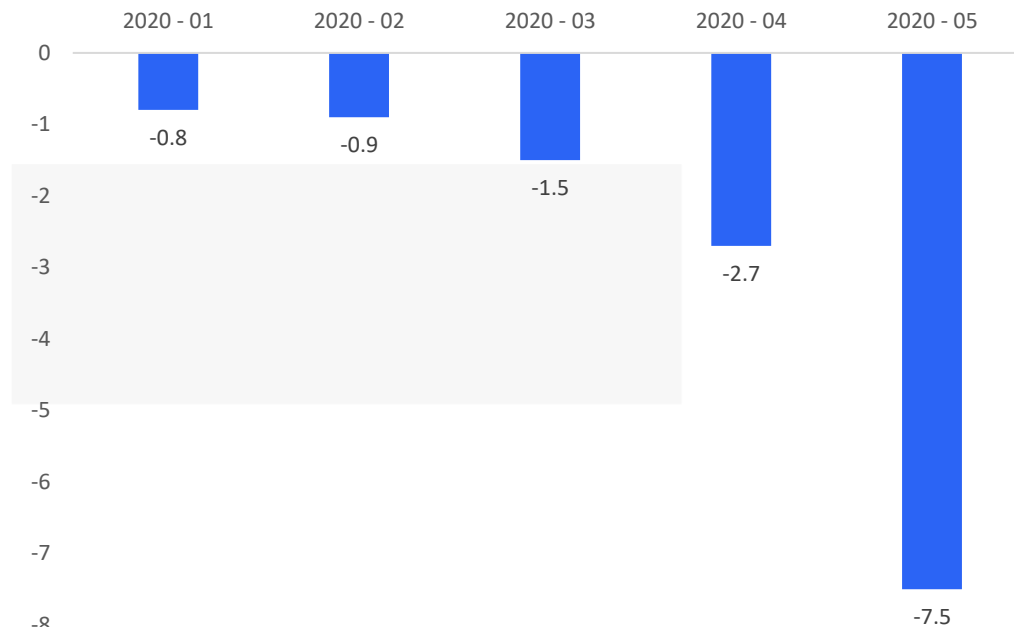
Šaltinis: Lietuvos statistikos departamentas

Bankų paskolų verslui dinamika euro zonoje ir Lietuvoje – labai skirtinga

Bankų paskolų ne finansų bendrovėms portfelio pokytis 2020 m. gegužę, palyginti su 2019 m. geguže, proc.



Lietuva: bankų paskolų ne finansų bendrovėms portfelio pokytis, palyginti su praėjusių metų tuo pačiu laikotarpiu, proc.



Šaltinis: ECB

Ačiū už dėmesį

smefinance

Aleksandras Izgorodinas

Ekonomistas
UAB SME Finance

T: +370 698 74451

E: aleksandras.izgorodinas@smefinance.lt

www.smefinance.lt

