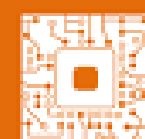


Lietuvos
socialinių
mokslų
centras

Lietuvos inžinerijos ir technologijų
pramonės asociacijos

Ateities
INŽINIERIAI

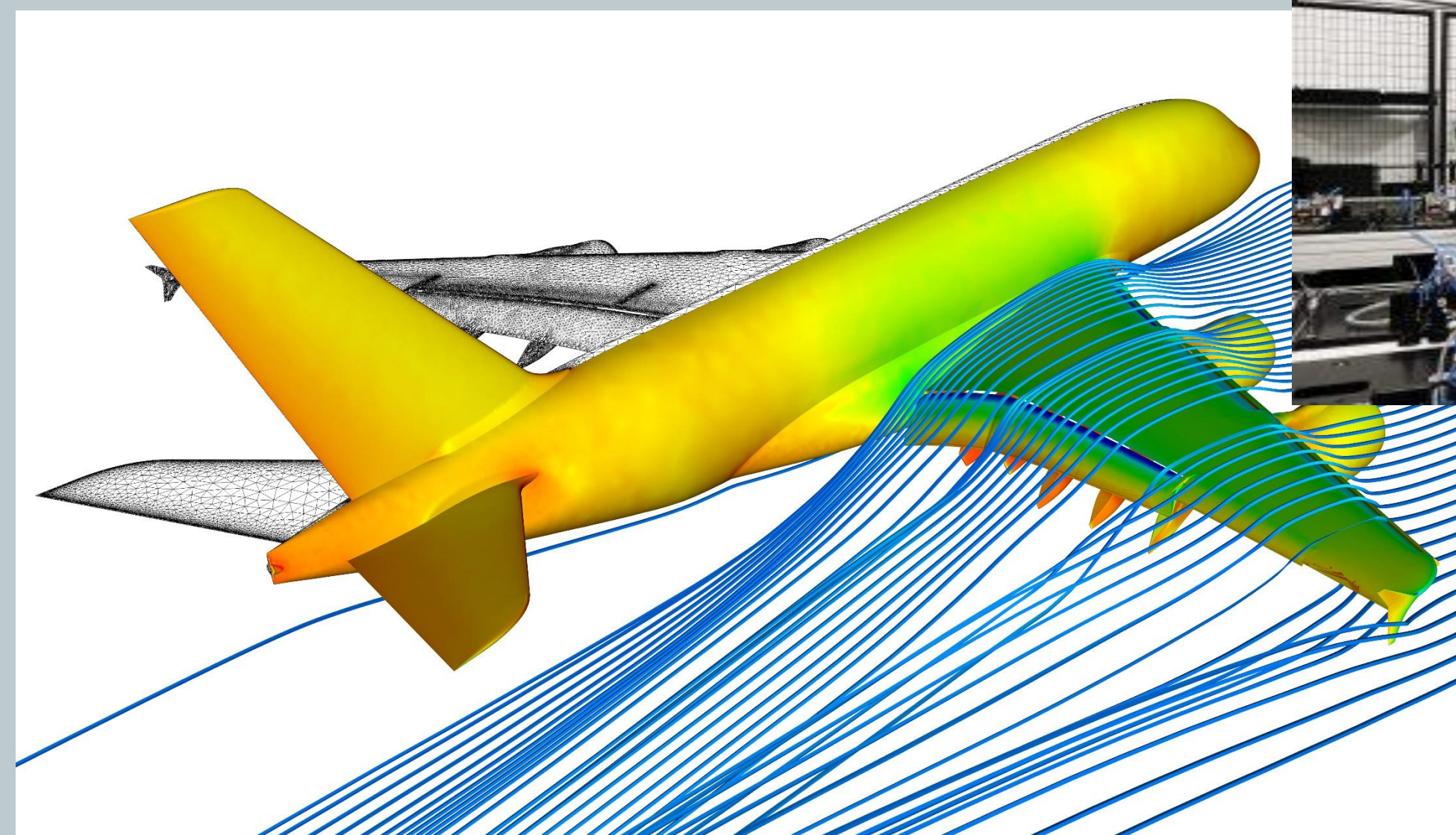


Inžinieriai Šiaulių regiono demografinių bei darbo rinkos pokyčių kontekste



Prof. Boguslavas Gruževskis

Lietuvos socialinių mokslų centras
Vilniaus universitetas

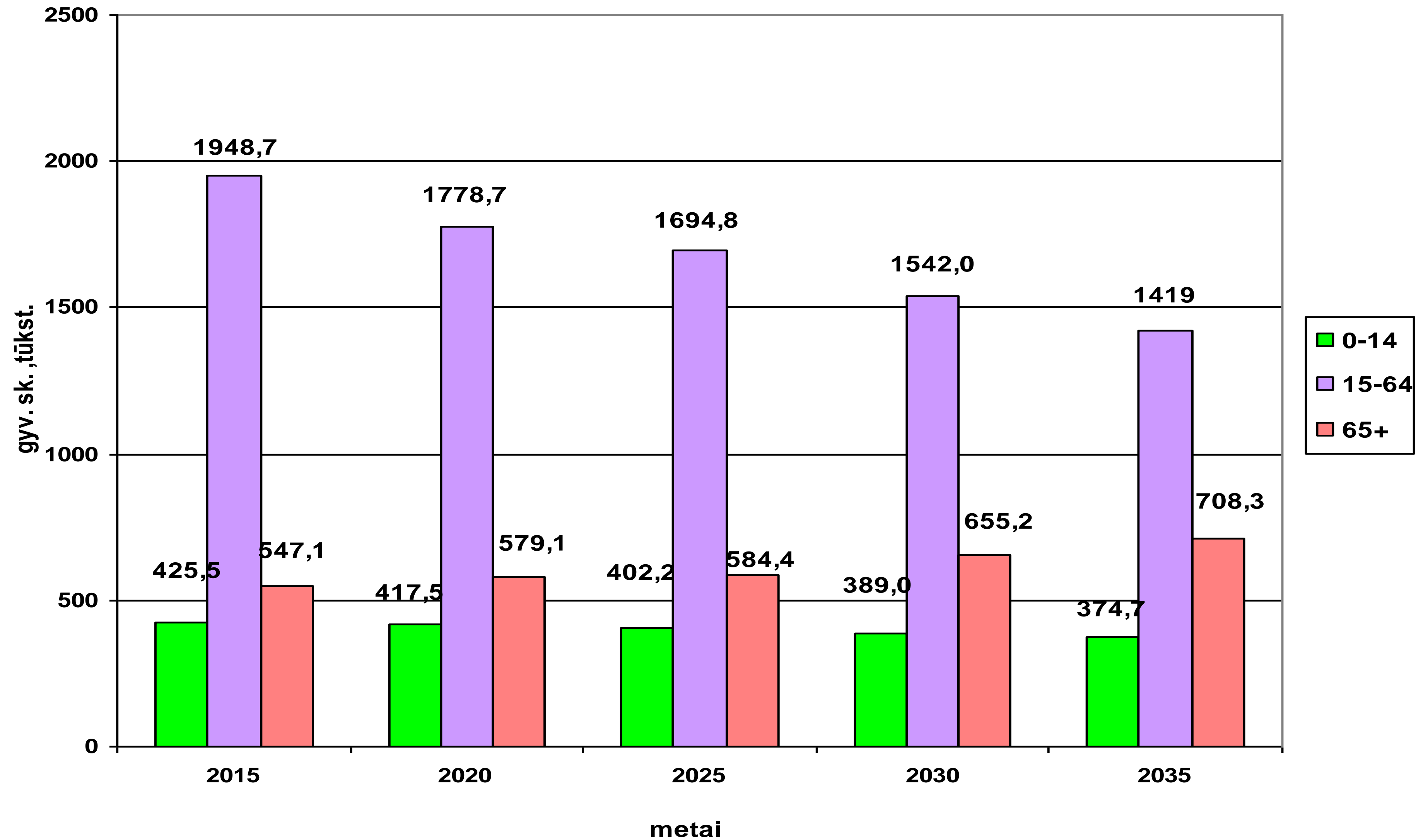


2023 m. rugsėjo 21 d.

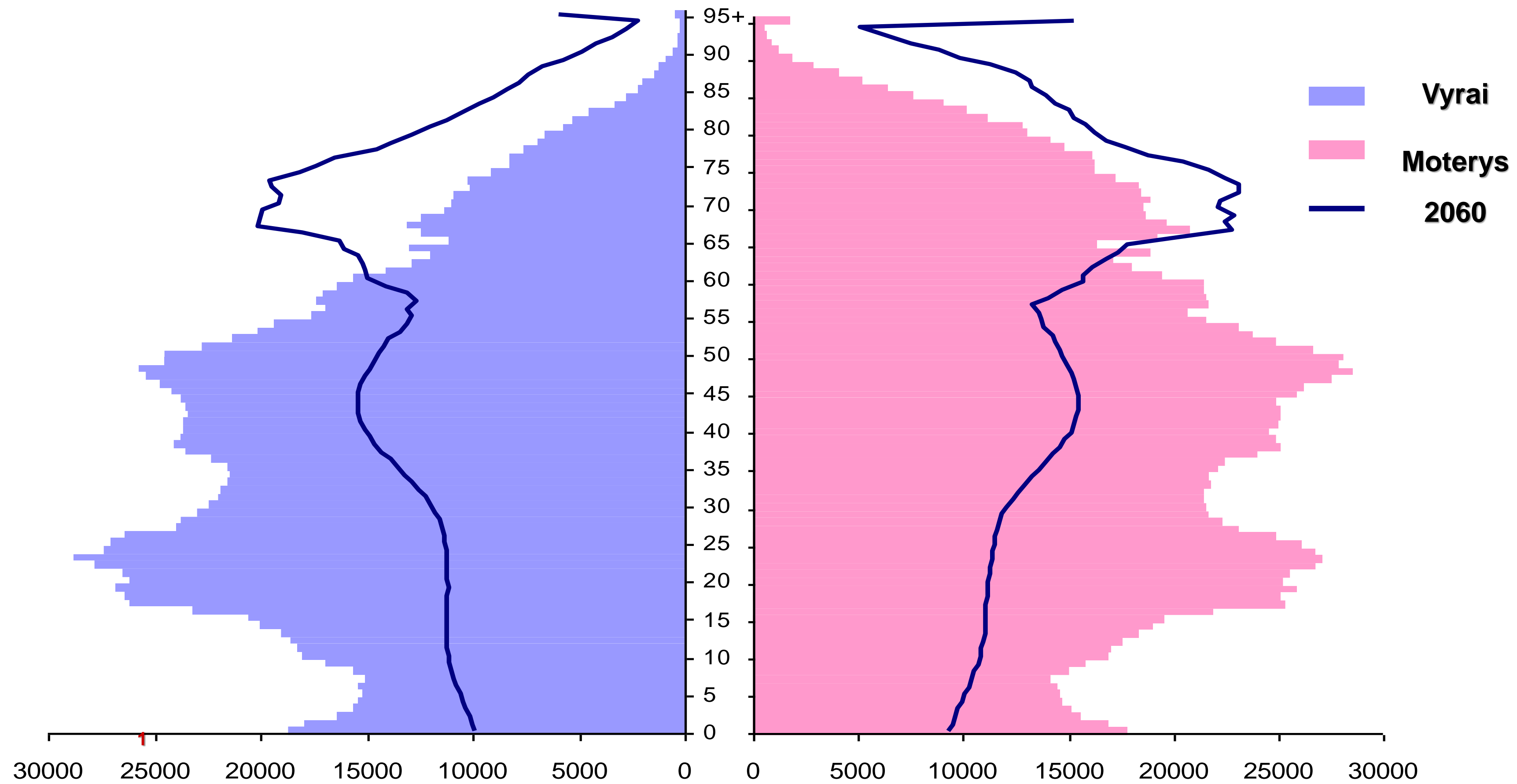
APTARSIME

- 1) *Bendro gyventojų skaičiaus pokyčius ir prognozes;*
- 2) *Šiaulių regiono gyventojų kaitos tendencijas;*
- 3) *Sėkmingos karjeros sampratą bei inžinierių profesijos pranašumus;*
- 4) *Rekomendacijas dėl inžinierinio ugdymo tobulinimo Šiaulių regione.*

Šalies gyventojų skaičiaus raida ir prognozės amžiaus grupėse per ilgesnį laikotarpį 2015 - 2035 m. (tūkst.)

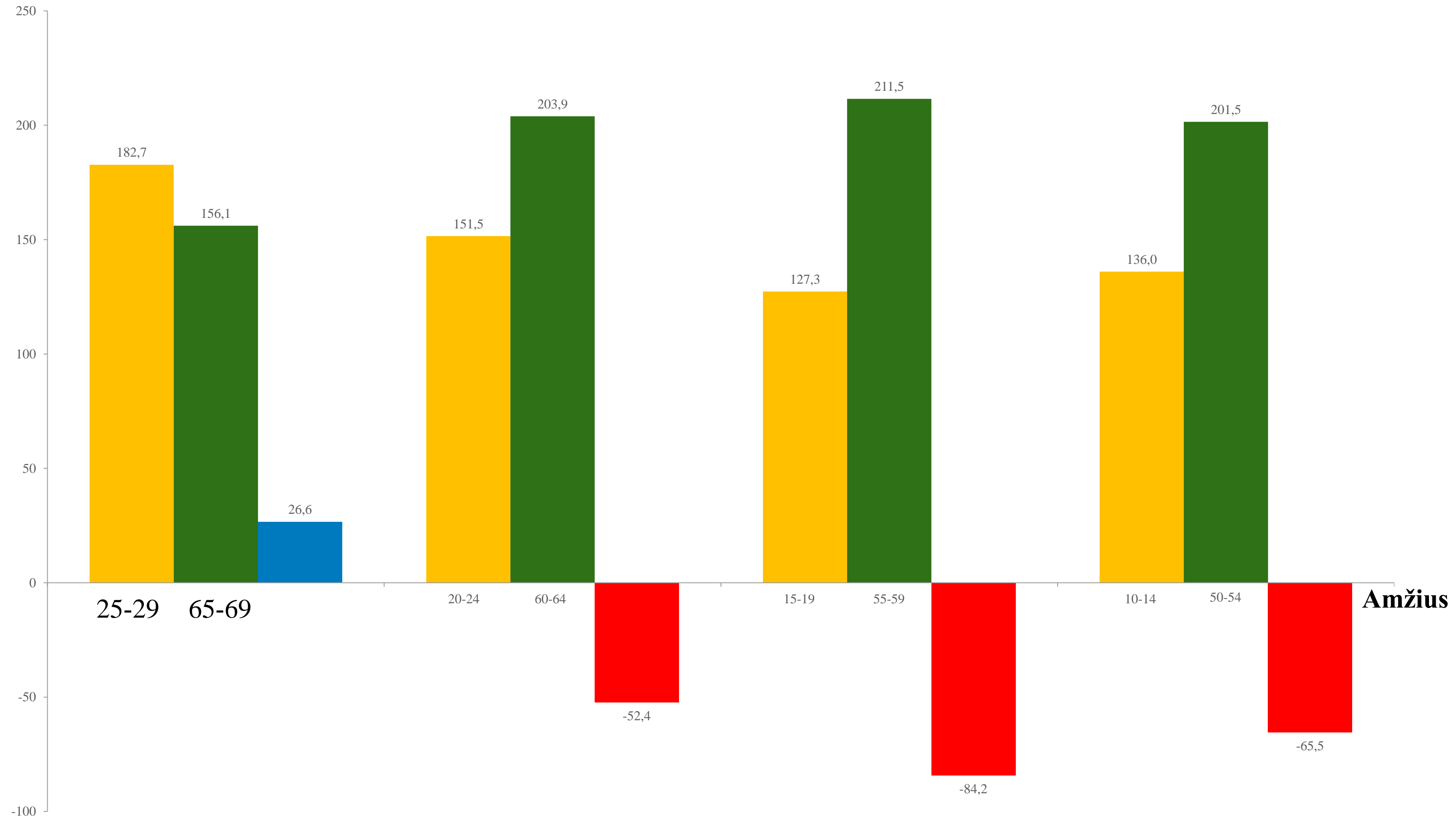


LIETUVOS GYVENTOJAI PAGAL LYTĮ IR AMŽIŲ 2010 m. bei 2060 m. prognozė

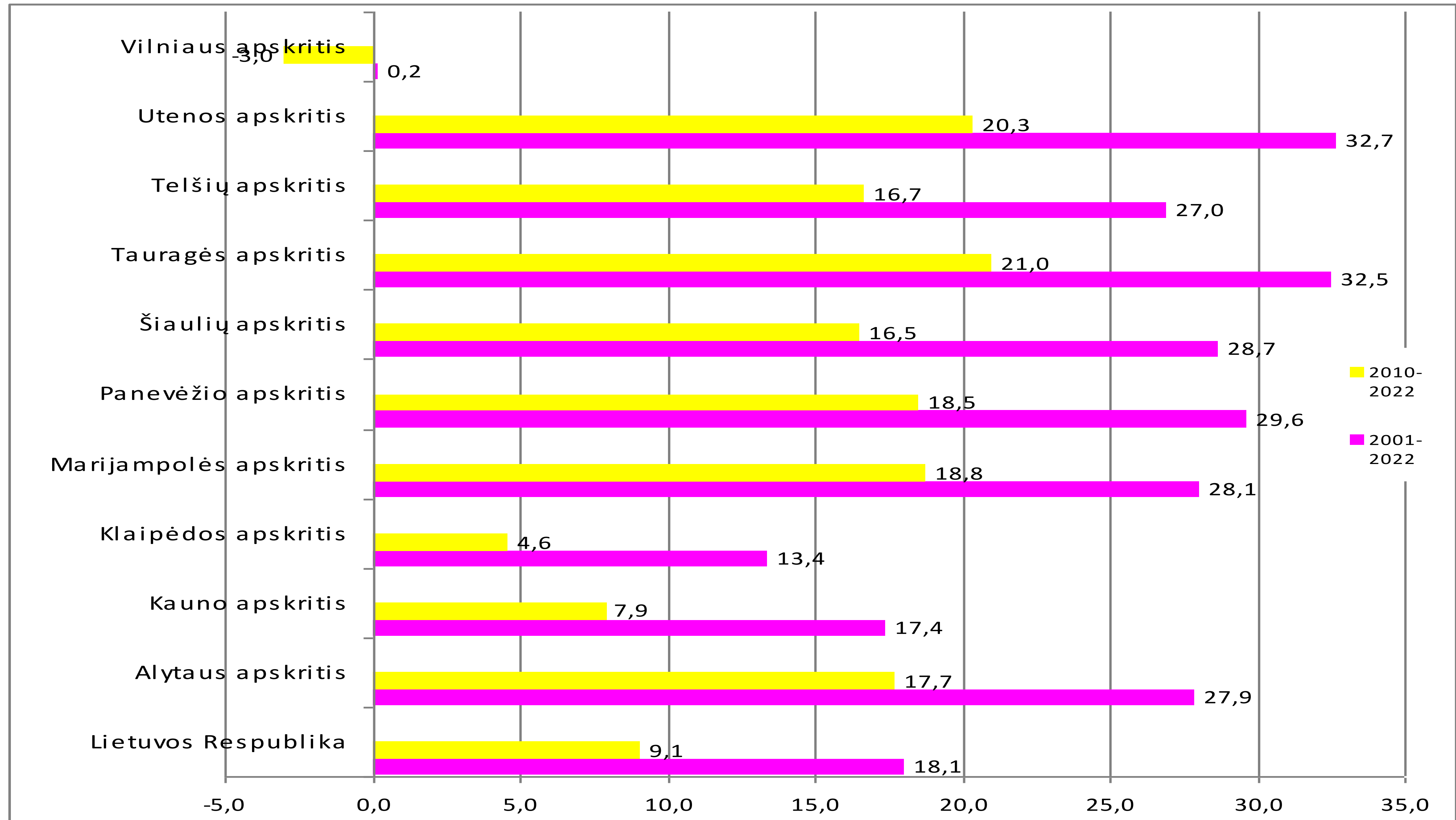


Lietuvos darbo išteklių kaita pagal atskiras amžiaus grupes, 2021-2035 m. (tūkst.)

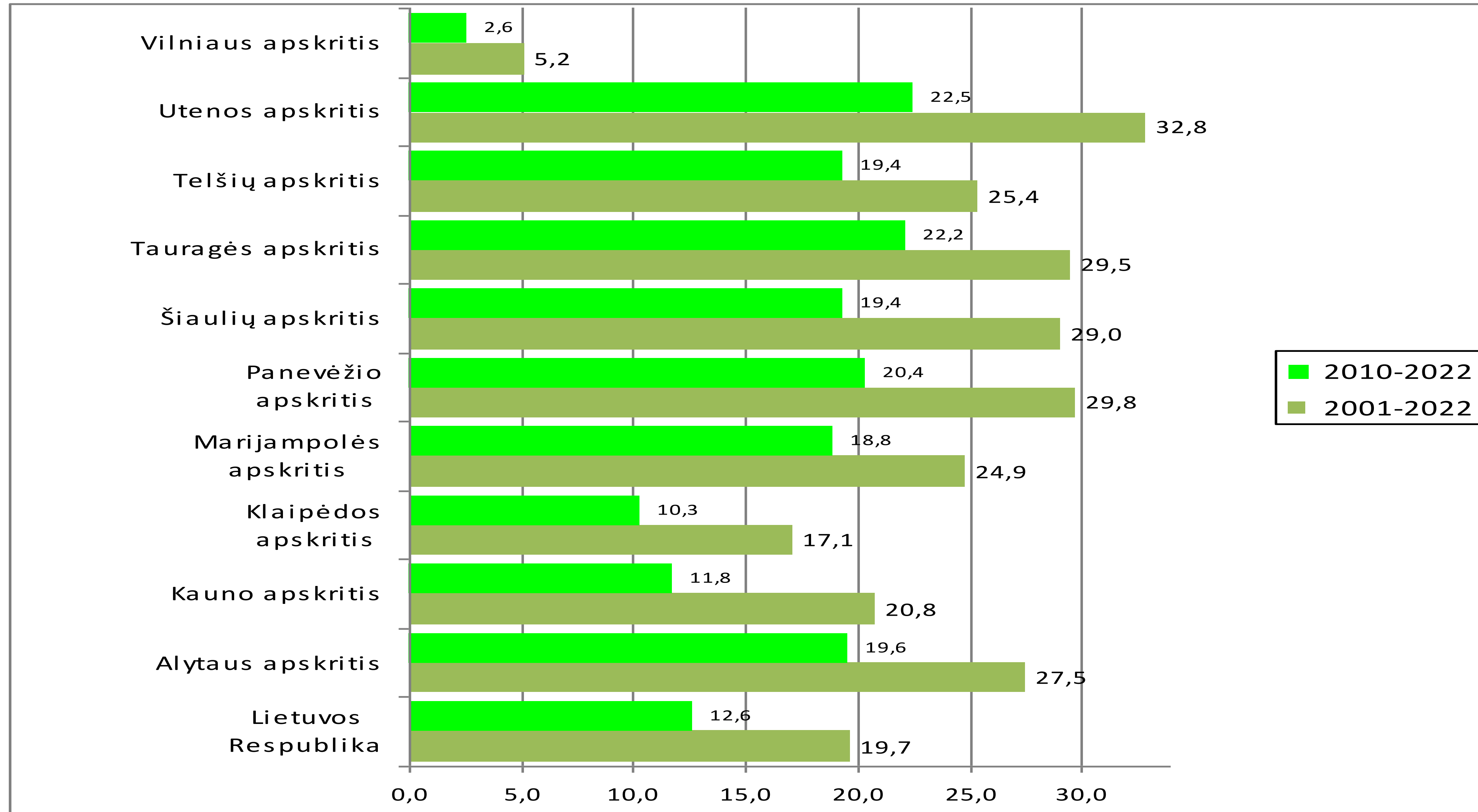
Gyventojų
skaičius



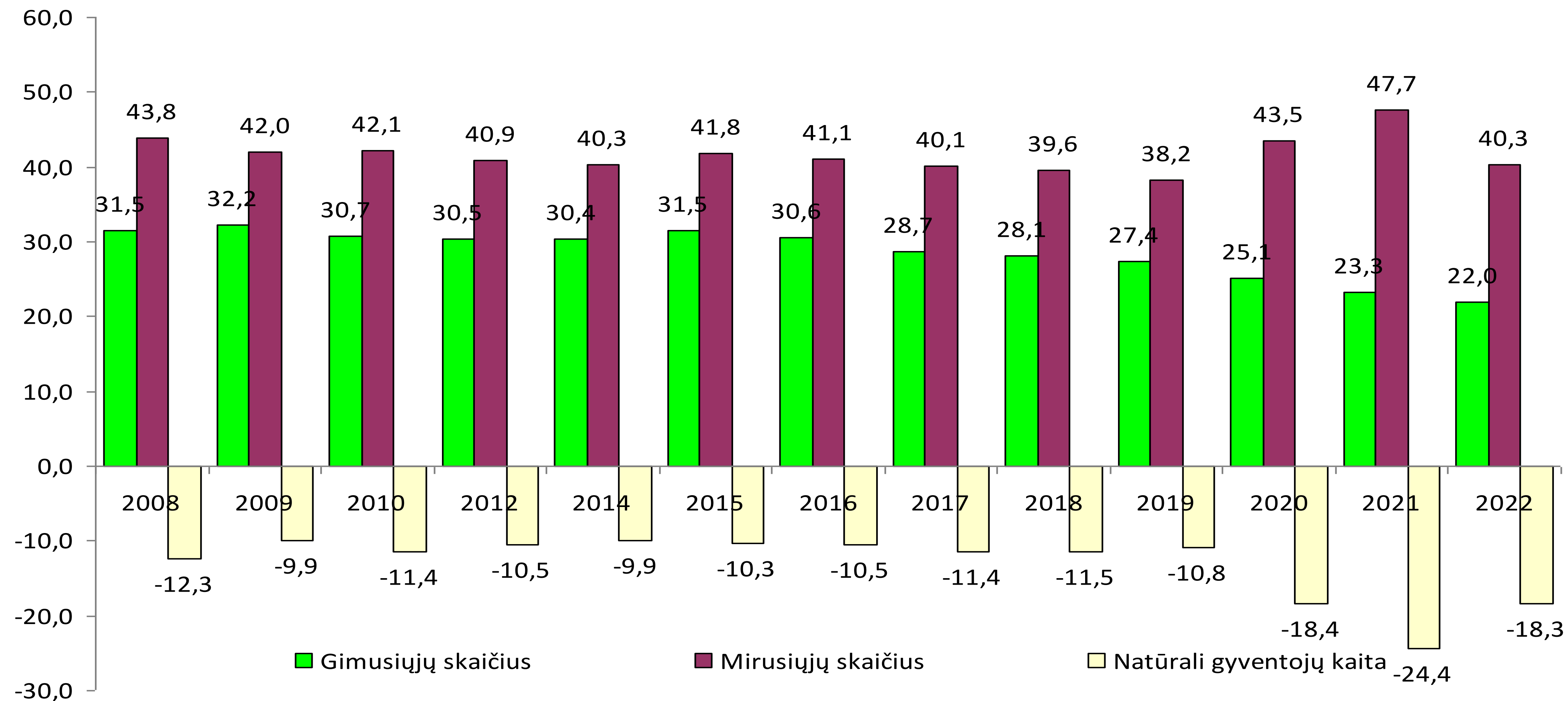
Skirtingais laikotarpiais stebimo bendro gyventojų skaičiaus sumažėjimo šalies apskrityse palyginimas 2001-2022 ir 2010-2022 m. (SD duomenimis, proc.)



Skirtingais laikotarpiais stebimo darbingo (15-64 metų) amžiaus gyventojų skaičiaus sumažėjimo šalies apskrityse palyginimas 2001-2022 ir 2010-2022 m. (SD duomenimis, proc.)

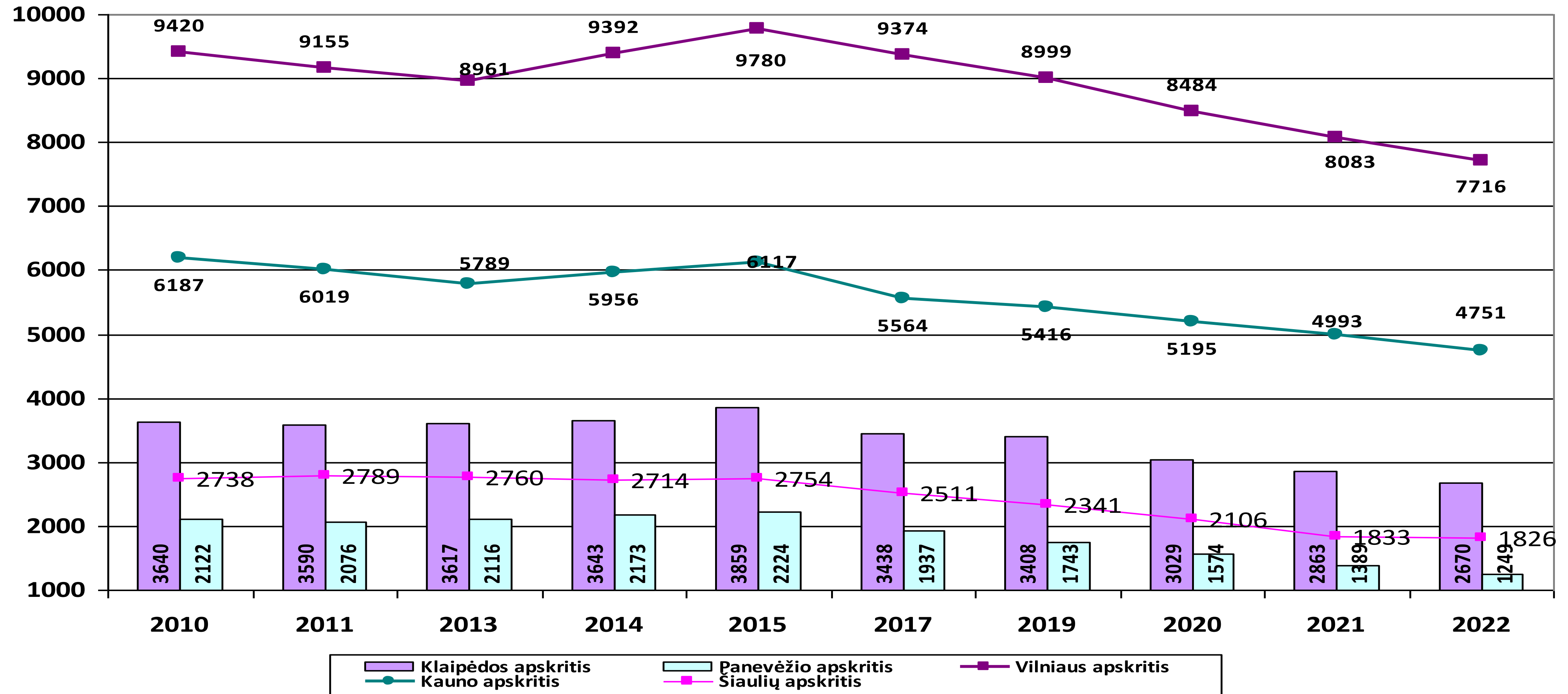


Bendrujų gimstamumo, mirtingumo ir natūralios gyventojų kaitos rodiklių dinamikos palyginimas Lietuvoje, 2008-2022 m. (tūkst.)

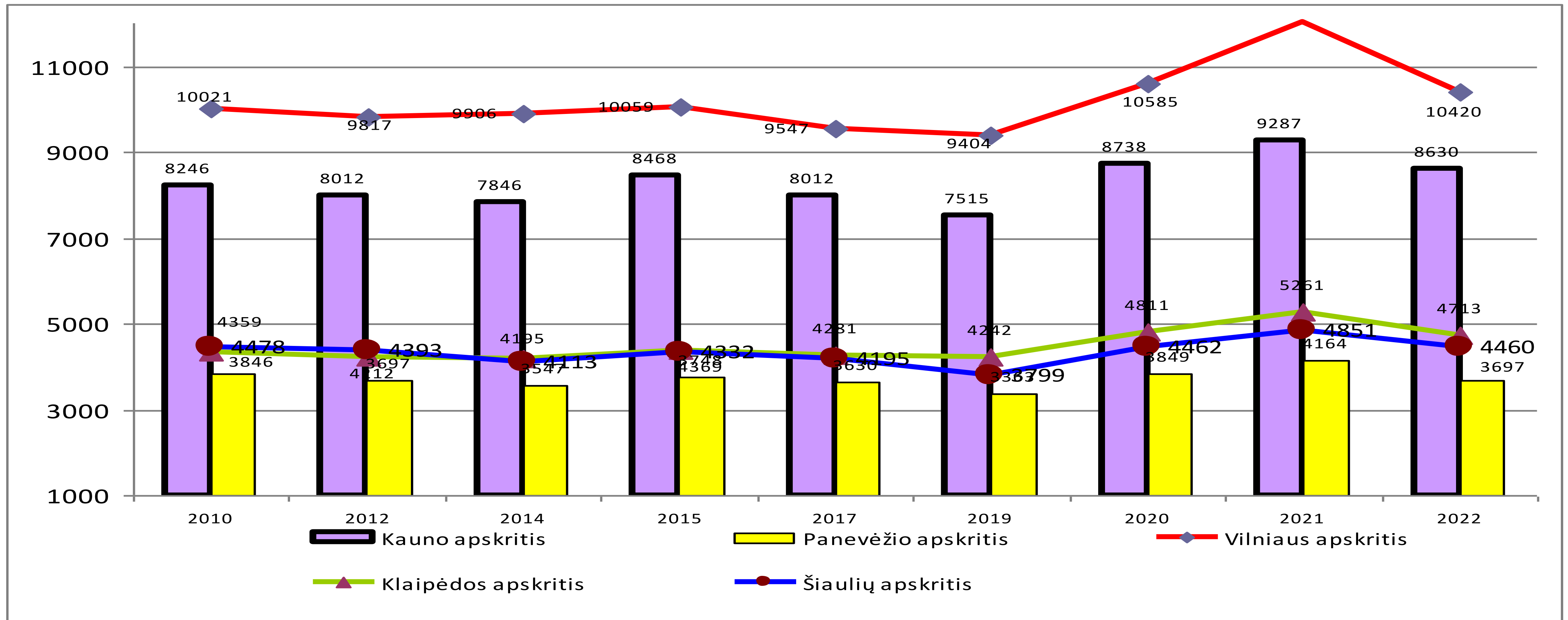


Šaltinis: Lietuvos statistikos departamento duomenys.

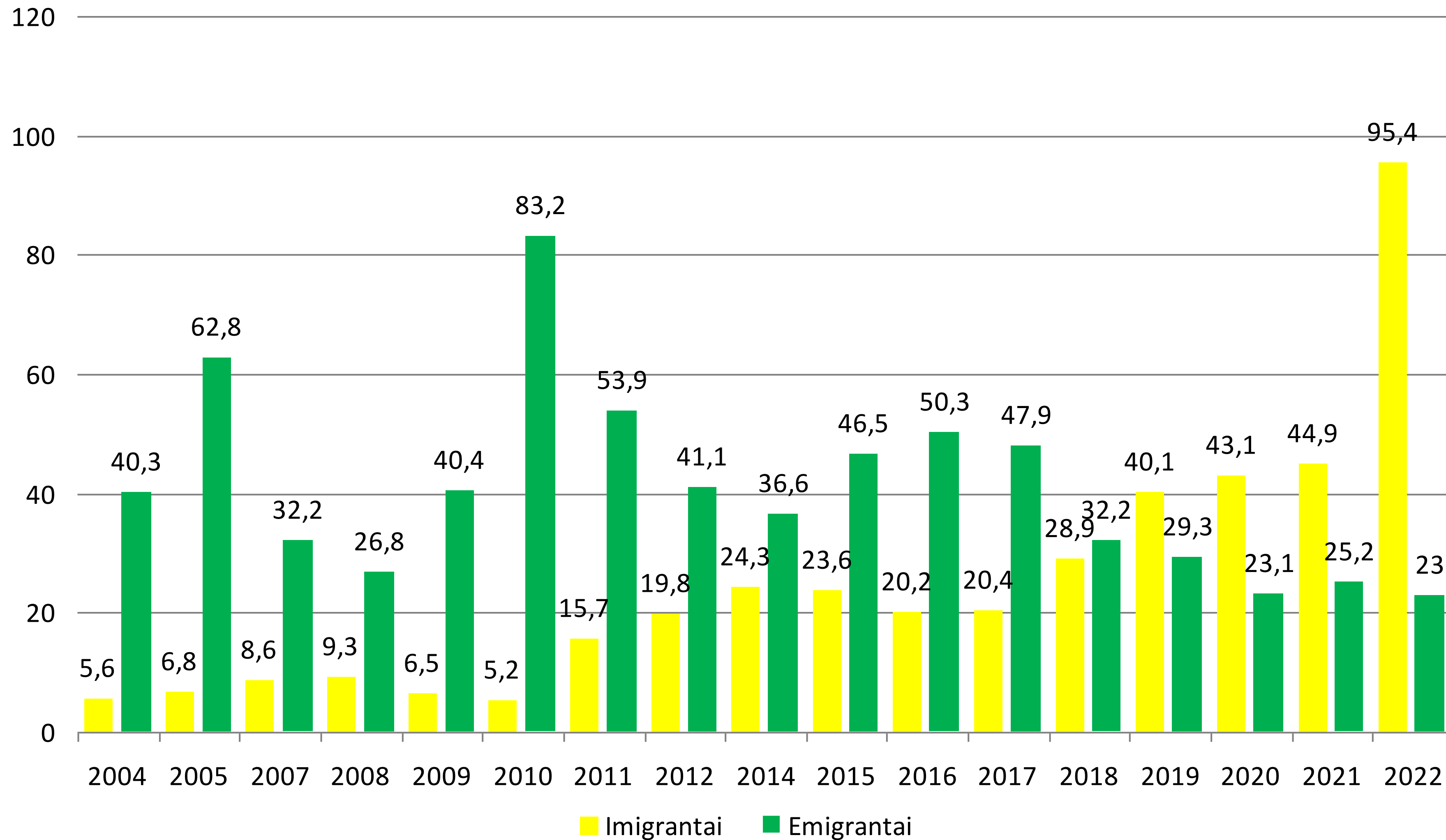
Gimusiųjų skaičiaus dinamika (tūkst.) didesnėse šalies apskrityse 2010-2022 m. (SD duomenimis)



Mirusiųjų skaičiaus dinamika (tūkst.) didesnėse šalies apskrityse 2010-2022 m. (SD duomenimis)

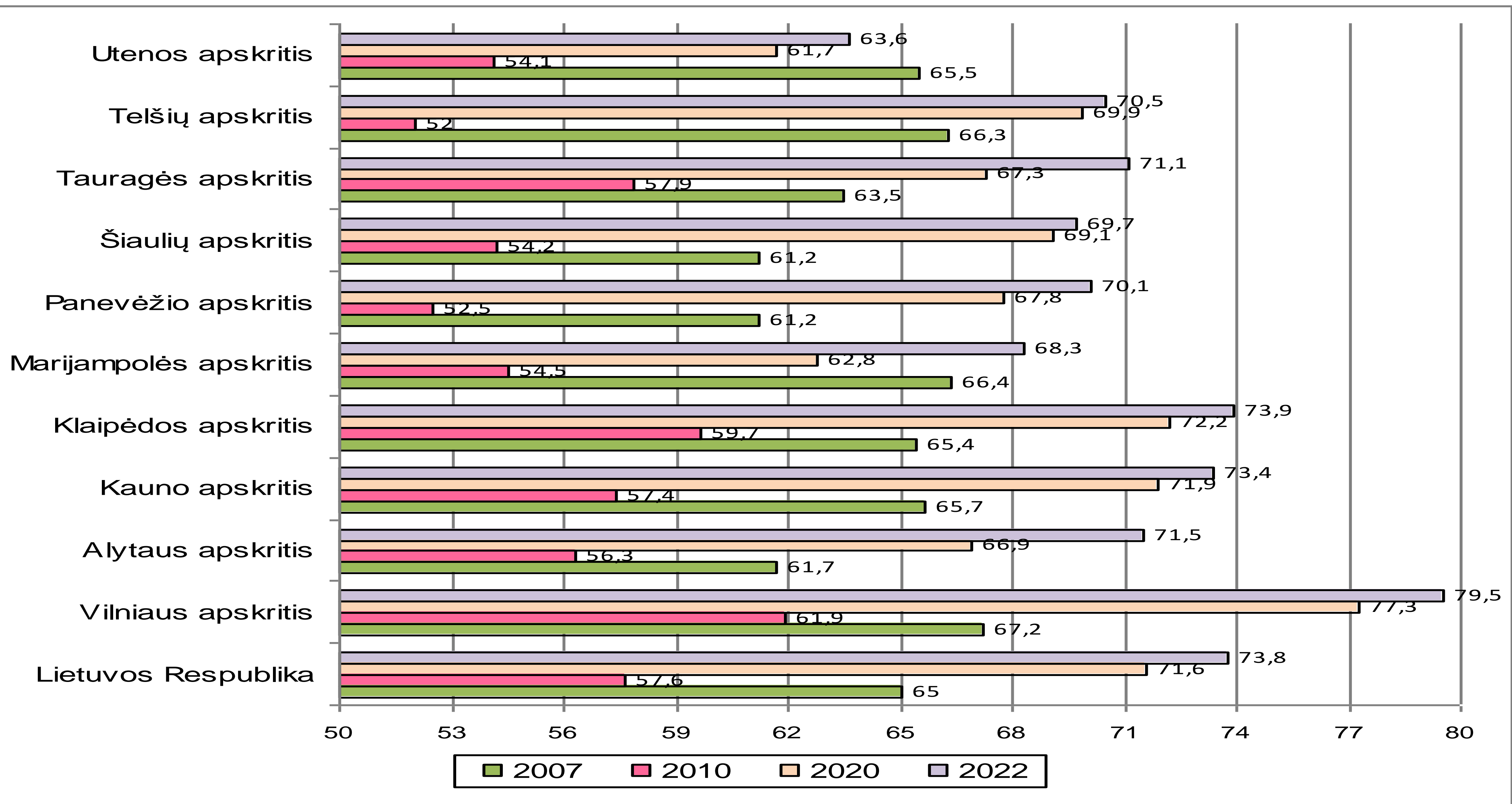


Tarptautinės migracijos Lietuvoje dinamika 2004-2022 m. (tūkst.)

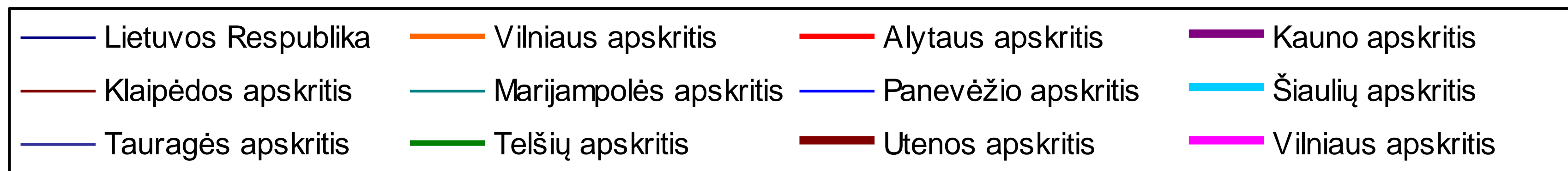
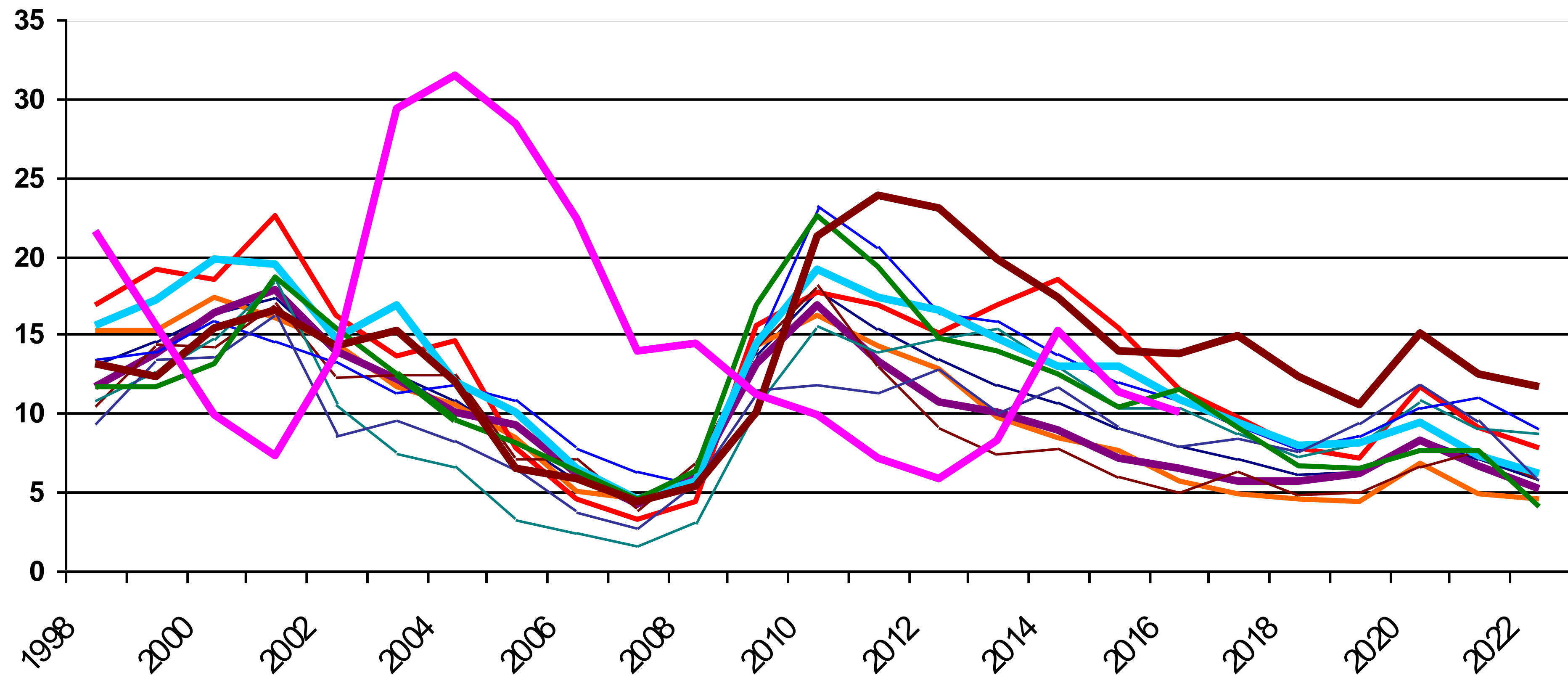


Šaltinis: Statistikos departamento duomenys, 2022.

Užimtumo lygio pasiskirstymas pagal apskritis 2007–2022 m. (proc.)



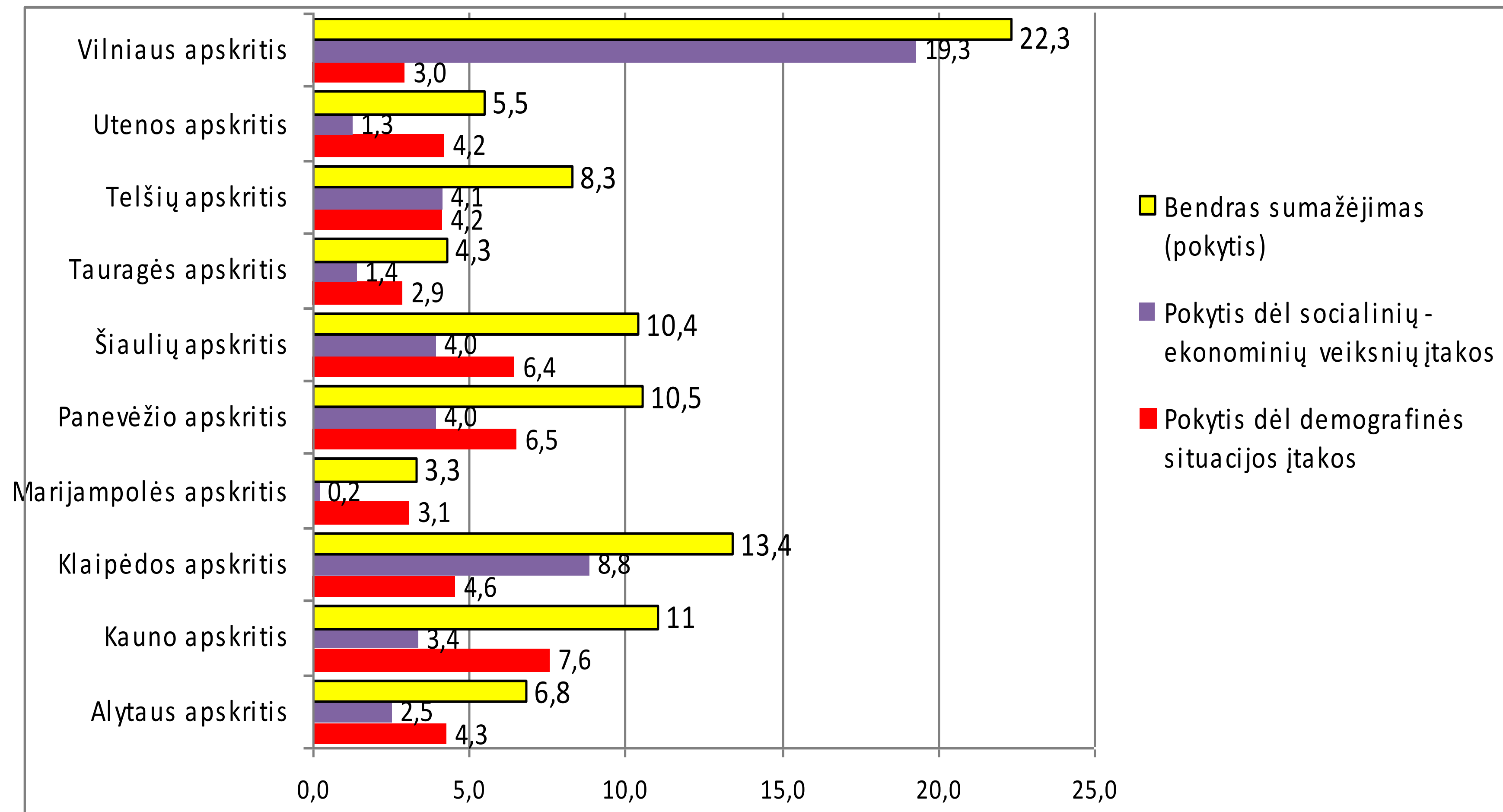
Bendro nedarbo lygio dinamika šalyje 1998-2022 m. *SD duomenimis (proc.)*



Demografinės situacijos poveikis šalies darbo rinkai per praėjusį dešimtmetį (A. Pocius, LSMC)

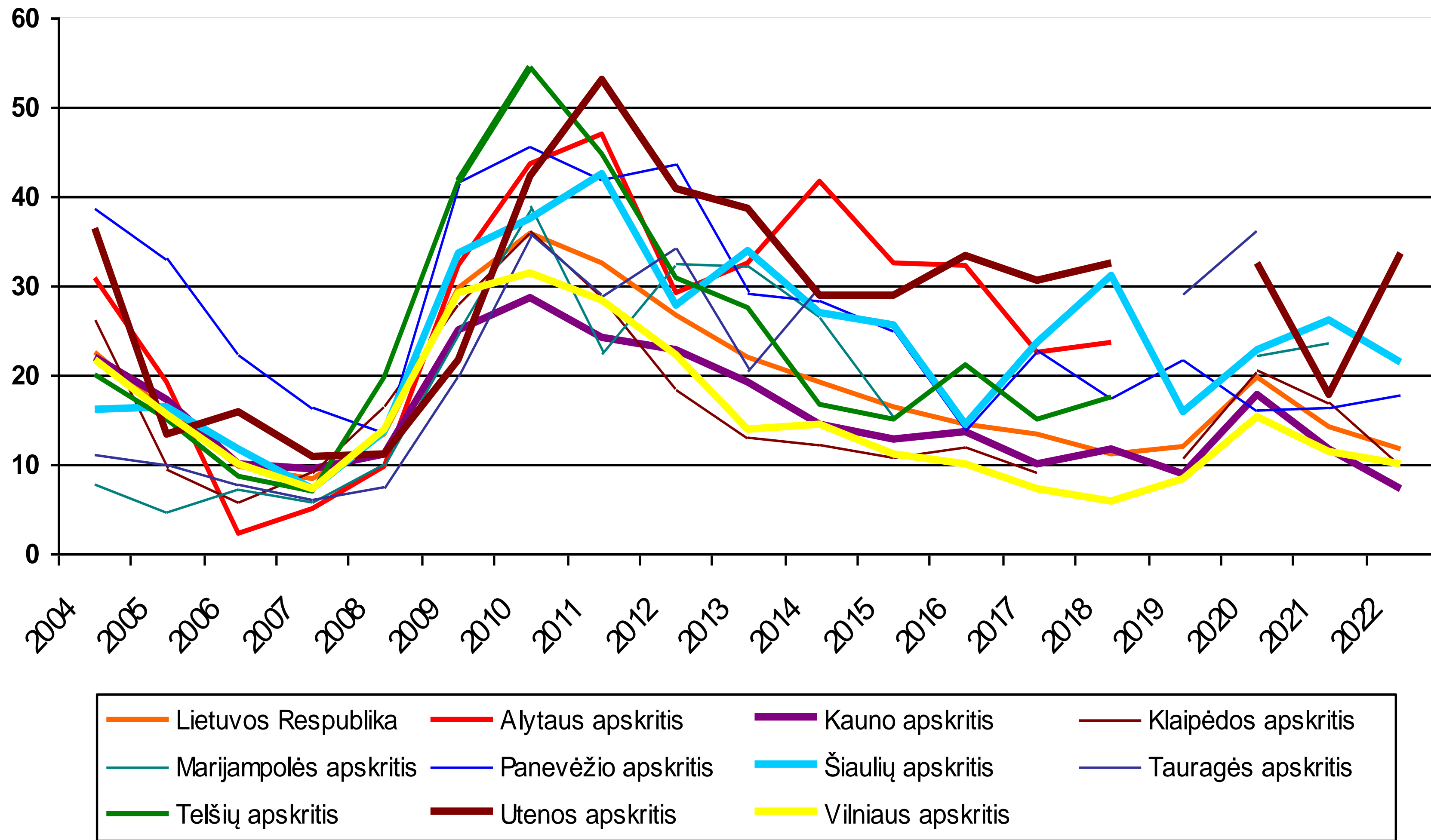
Registruotų bedarbių skaičiaus sumažėjimo išskaidymas į šio rodiklio pokyčio komponentus pagal šalies apskritis.

Užimtumo tarnybos duomenimis 2010 - 2020 m. (tūkst.)



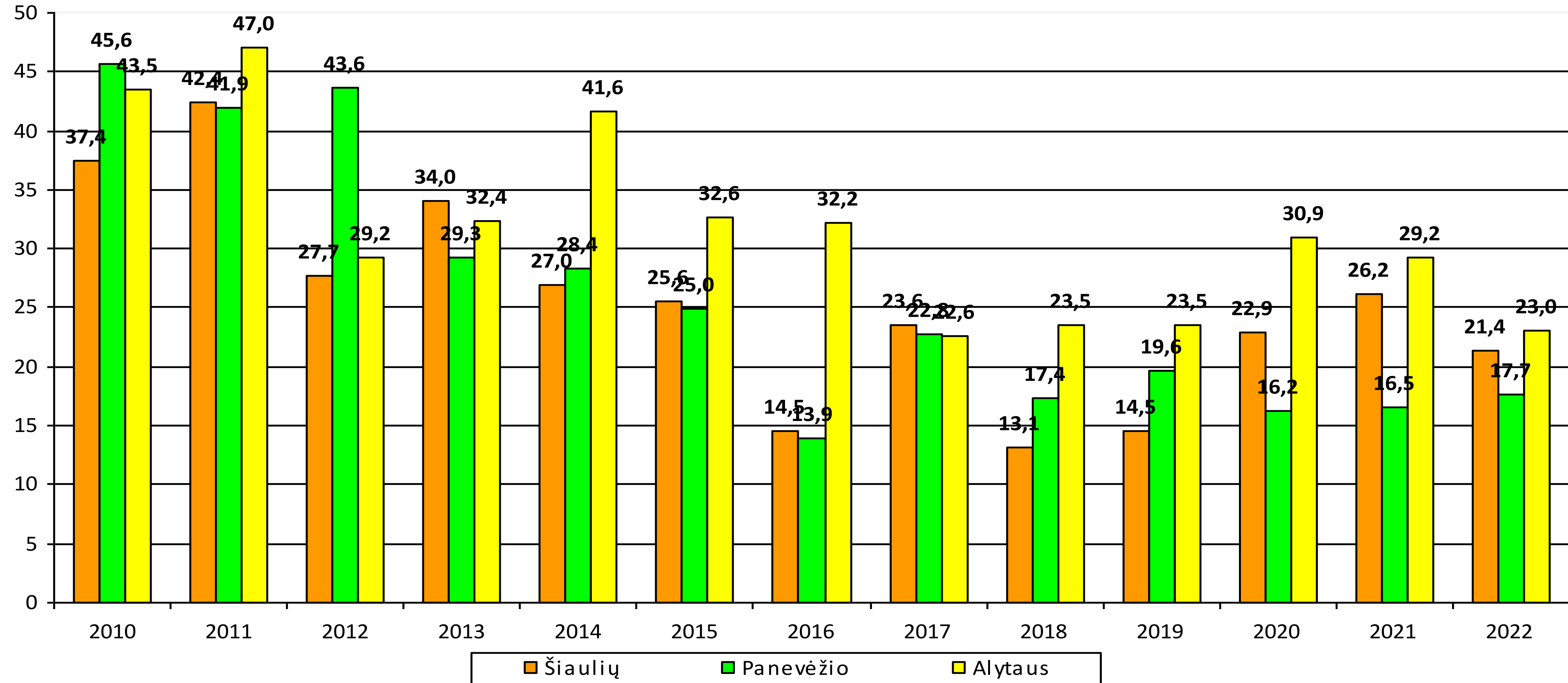
Lemiamas bedarbių skaičiaus mažėjimo veiksnys mažesniuose regionuose?

Jaunimo (15-24 m.) nedarbo lygio dinamika šalyje 2004-2022 m. (SD duomenimis, proc.)*



*- Ypač sudėtinga padėtis buvo Telšių ir Utenos apskrityse, kai dėl ankstesnės pasaulinės krizės poveikio atskirais nuosmukio metais darbo neturėjo net kas antras ekonomiškai aktyvus jaunuolis.

Jaunimo nedarbo lygio rodikliai 2010 - 2022 m. II regionų grupėje pagal apskritis. *SD duomenimis* (proc.)





***AR TINKAMA PROFESIJA
GALI UŽTIKRINTI DARBĄ
IR SĖKMINGĄ GYVENIMĄ???***



Šiuolaikinė visuomenė

Šiuolaikinės visuomenės iššūkiai:

- 1) Tradicinių santykių ir vertybių infliacija (vertės praradimas);
- 2) Laisvo pasirinkimo vaidmens didėjimas;
- 3) Susvetimėjimas, anomija (*Durkheimas*), empatijos sumažėjimas;
- 4) Asmeninio pasirinkimo ir atsakomybės didėjimas.

Postmodernioje visuomenėje

- 1) IŠSILAVINIMAS*** – *negarantuoja tinkamo darbo* (bedarbiai su aukštuoju);
- 2) PROFESIJA*** – *neapsaugo nuo skurdo* (“dirbančių skurdžių“ fenomenas, 8-10%);
- 3) GERAI APMOKAMAS DARBAS*** – *neapsaugo nuo nepasitenkinimo ir depresijos.*

Moderni karjeros samprata

- Karjera – tam tikra **individo tapatumo dinamika**, kurios kokybė pagal savo nustatytus kriterijus vertina pats individas (*jau neužsidaro profesinėje veikloje, apima laisvalaikį ir faktiškai visą gyvenimą, pvz., daugiavaikio tėvo karjera*);
- Karjera – **SAVIREALIZACIJOS PROJEKTAS** (Edwards ir Wajcman), individas pats sudaro scenarijų, pats vaidina ir pats vertina.
- Sena karjeros paradigma vis labiau neatitinka žmonių lūkesčius.

Amžiaus ketvirčio krizė!!!

Nuo XXI amžiaus pradžios sociologai, psichologai ir medikai (*Alexandra Robbins, Abby Wilner, Lietuvoje – Milda Pivoriūtė*) vis garsiau kalba apie amžiaus ketvirčio krizę, kurią dažnai išgyvena ir aukštą išsilavinimą turintis jaunimas (Linkedin, 2016, USA, GB, Australia – 75% miesto sėkmingo jaunimo susidūrė su amžiaus ketvirčio krizės sindromu. VU Socionomų klubas, 2017 – 85% metų bėgyje buvo pervargę).

INŽINIERIO PROFESIJOS PRIVALUMAI

**Žinios tinka laisvalaikiui ir
šeimos gyvenimui**

**Galimybė greitai įsidarbinti:
Lietuvoje ir užsienyje**

**Plačios galimybės pritaikyti
žinias kitose srityse**



**Galimybė dirbti
kolektyve ir savarankiškai**

Galimybė plačiai taikyti IT

**Galimybė kurti
savo verslą ar įmonę**

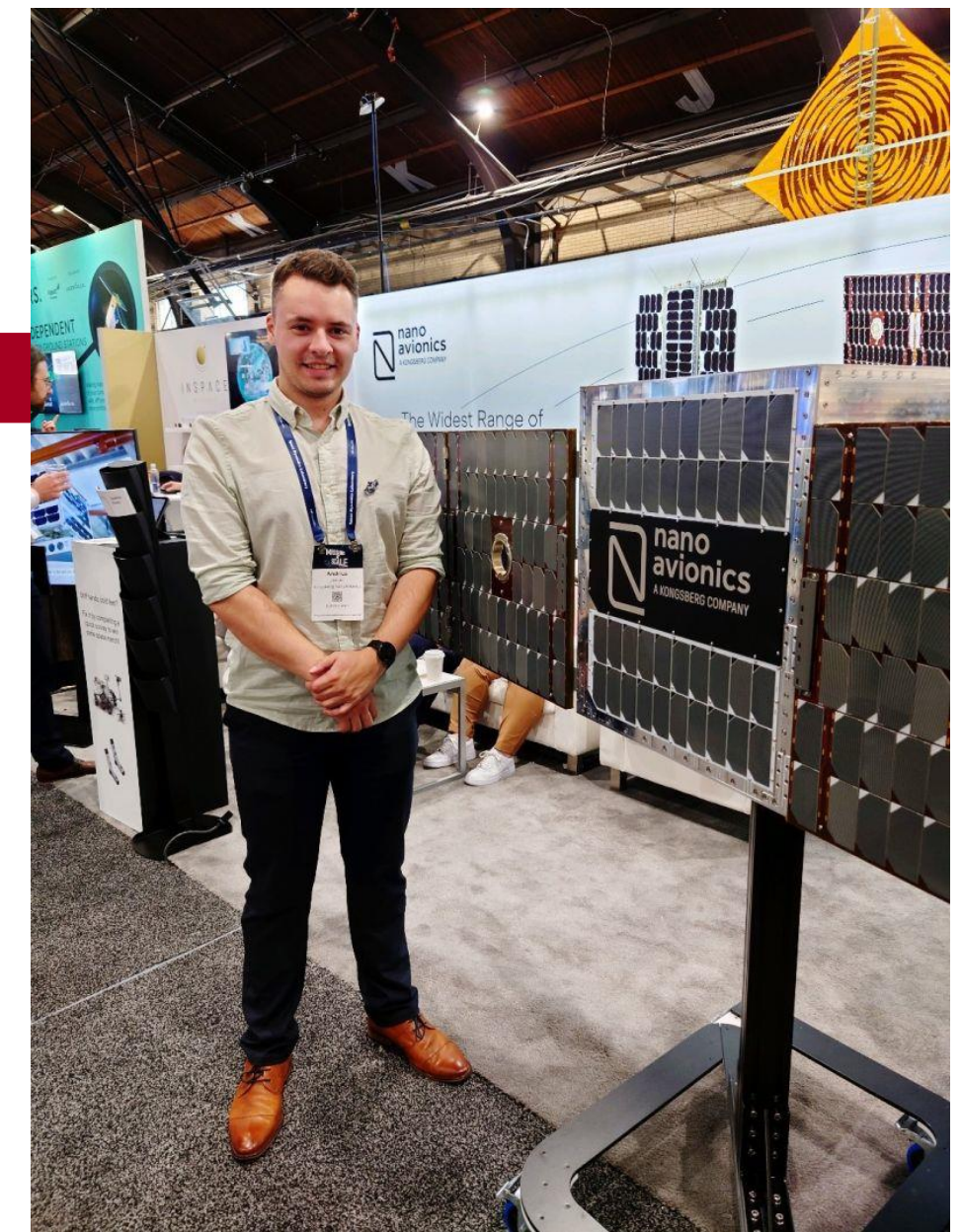
Kūrybinga profesija

Rekomendacijos dėl inžinierinio ugdymo tobulinimo



MOKYKLOS

- 1. Mokinių kūrybinių gebėjimų atpažinimas, skatinimas ir ugdymas;*
- 2. Techninio kūrybingumo skatinimas;*
- 3. Privalomas karjeros valdymo kompetencijų ugdymas nuo 9 klasės;*
- 4. Kontaktai su darbdaviais ir darbo galimybės vasaros atostogų metu;*
- 5. Techninės kūrybos būrelių organizavimas.*

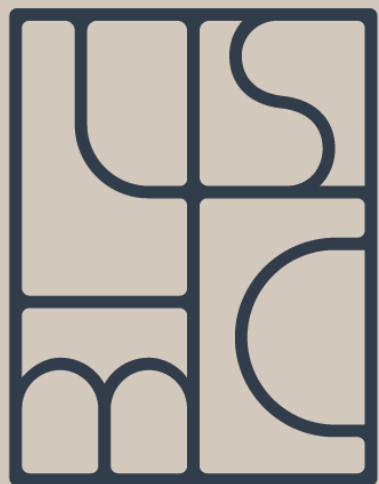


VIETOS VERSLAS

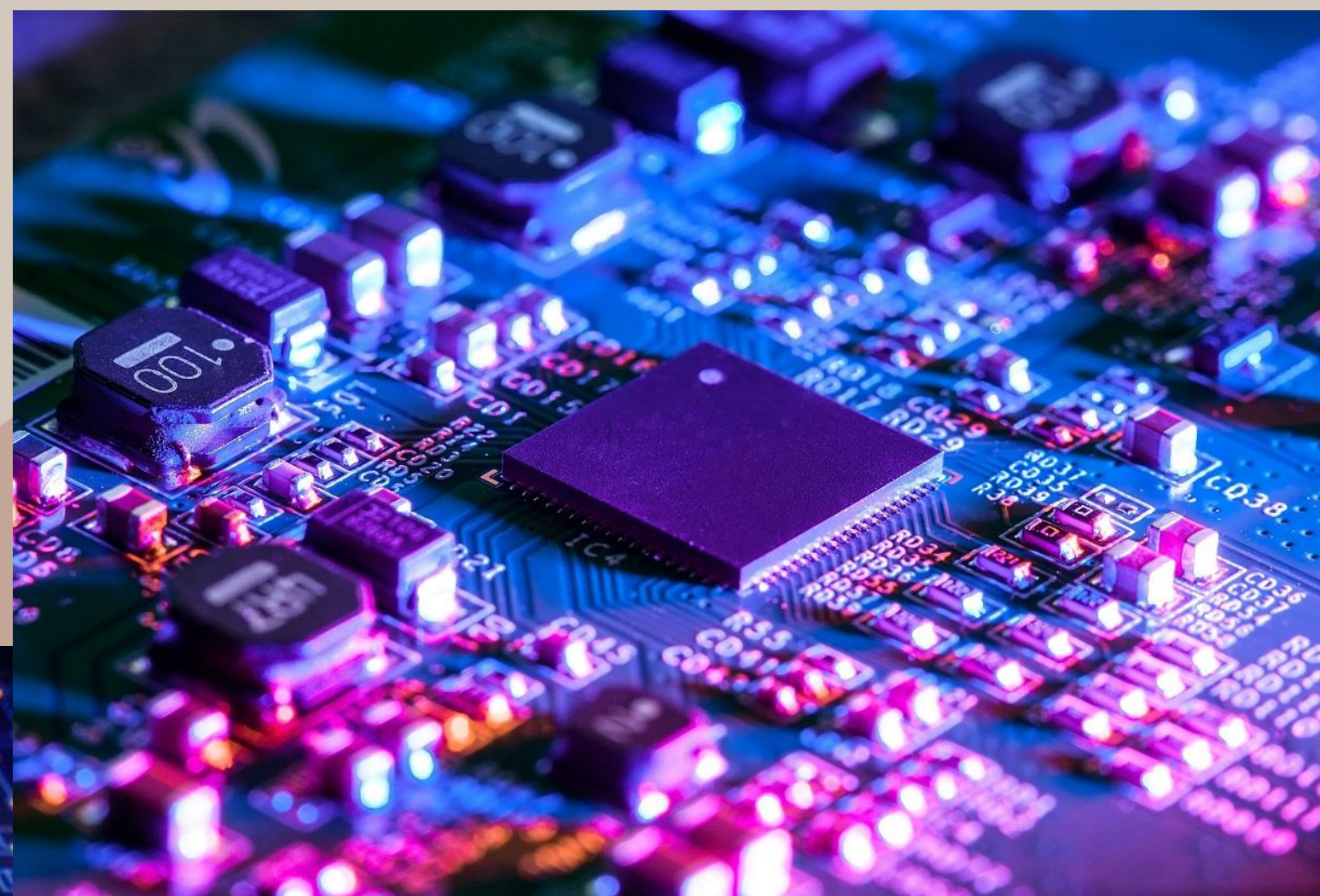
- 1. Dalyvauti karjeros valdymo kompetencijų ugdyme;*
- 2. Remti techninės kūrybos būrelių steigimą ir funkcionavimą;*
- 3. Prisidėti organizuojant vaikų ir jaunimo laisvalaikį;*
- 4. Skirti stipendijas atitinkamų profesijų specialistų rengimui;*
- 5. Materialinėmis priemonėmis didinti savo įmonėse jaunimo įsidarbinimo patrauklumą (paskolos, būsto politika, darbo sąlygos, tobulėjimo perspektyvos ir pan.).*

SAVIVALDYBĖ

- 1. Užtikrinti karjeros kompetencijų ugdymo sistemiškumą visuose savivaldybės mokyklose;*
- 2. Plėtoti techninės kūrybos būrelių lankymą, stiprinant regioninį bendradarbiavimą ir viso regiono potencialo panaudojimą (Šiaulių regiono „Technologijos licėjus“???)*
- 3. Stiprinti mokyklų bendradarbiavimą su UT;*
- 4. Didinti absolventų įtraukimą į karjeros valdymo kompetencijų ugdymą.*



Lietuvos
socialinių
mokslų
centras



Ačiū už dėmesį!

